

Baromètre de l'accidentalité

Mai 2022

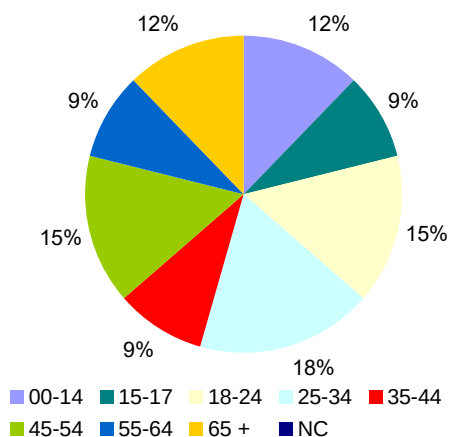
LES CHIFFRES MENSUELS (1)

Désignation	Mai 2021	Mai 2022	Evolution
Accidents	19	24	↗
<i>dont accidents mortels</i>	2	2	→
Tués	2	2	→
Blessés	24	31	↗
<i>dont blessés hospitalisés</i>	8	15	↗
Nbre total des victimes	26	33	↗

Si les chiffres des accidents mortels et des tués au mois de mai 2022 sont stables, tous les autres indicateurs sont en hausse.

Les données cumulées depuis le début de l'année sont en augmentation par rapport à la même période de 2021.

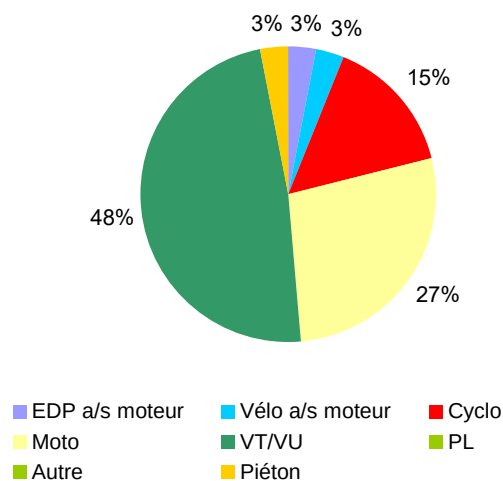
RÉPARTITION DES VICTIMES PAR TRANCHES D'ÂGE (2)



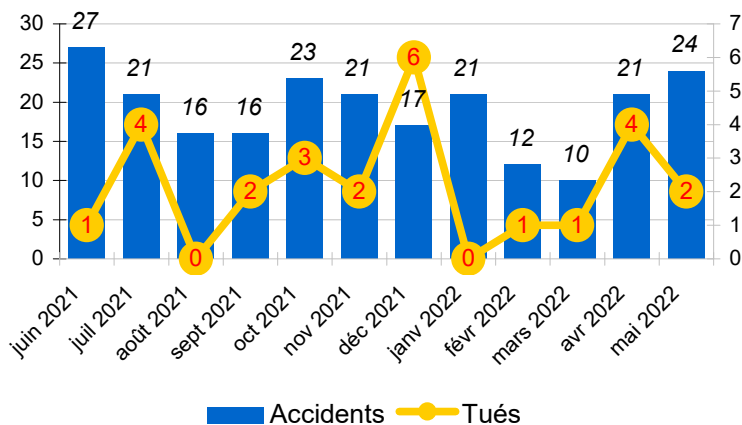
LES CHIFFRES CUMULÉS (1)

Désignation	Année 2021	Année 2022	Evolution
Accidents	76	88	↗
<i>dont accidents mortels</i>	5	8	↗
Tués	5	8	↗
Blessés	99	107	↗
<i>dont blessés hospitalisés</i>	36	51	↗
Nbre total des victimes	104	115	↗

VICTIMES PAR MODE DE TRANSPORT (2)



ACCIDENTS ET TUÉS (3)



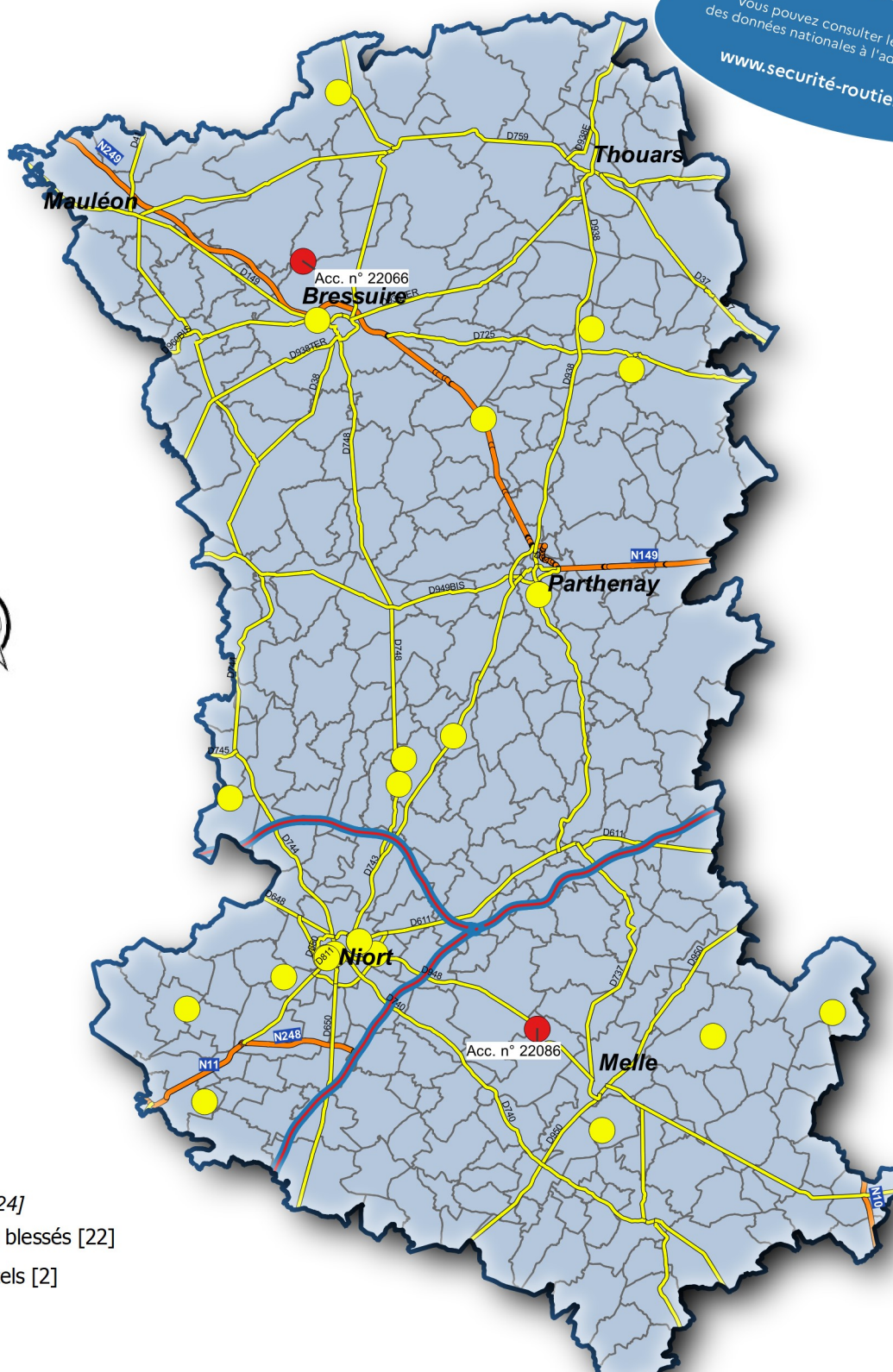
(1) données provisoires 2022 - (2) données mensuelles - (3) données sur les 12 derniers mois.

CARTE DES ACCIDENTS CORPORELS

Période du 01/05/2022 au 31/05/2022

**SÉCURITÉ
ROUTIÈRE VIVRE,
ENSEMBLE**

Vous pouvez consulter le baromètre
des données nationales à l'adresse suivante :
www.securite-routiere.gouv.fr



Légende

Total des accidents [24]

- Accidents avec blessés [22]
- Accidents mortels [2]

Id	Date	Heure	Communes	Voie	Adresse	Tué	Blessé	BH	Acc_mortel	Véhicule
22066	04/05/2022	17:00	Voulmentin (79242)	D35		1	0	0	Oui	1 VL
22086	26/05/2022	07:00	Celles-sur-Belle (79061)		22 rue de la Voie Basse	1	0	0	Oui	1 motocyclette