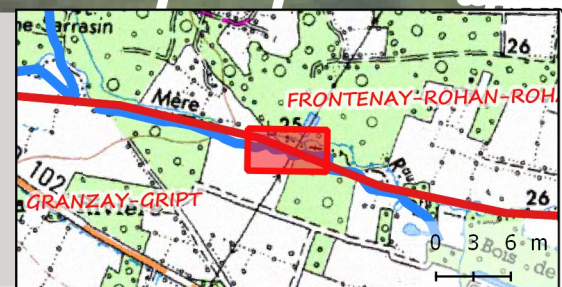


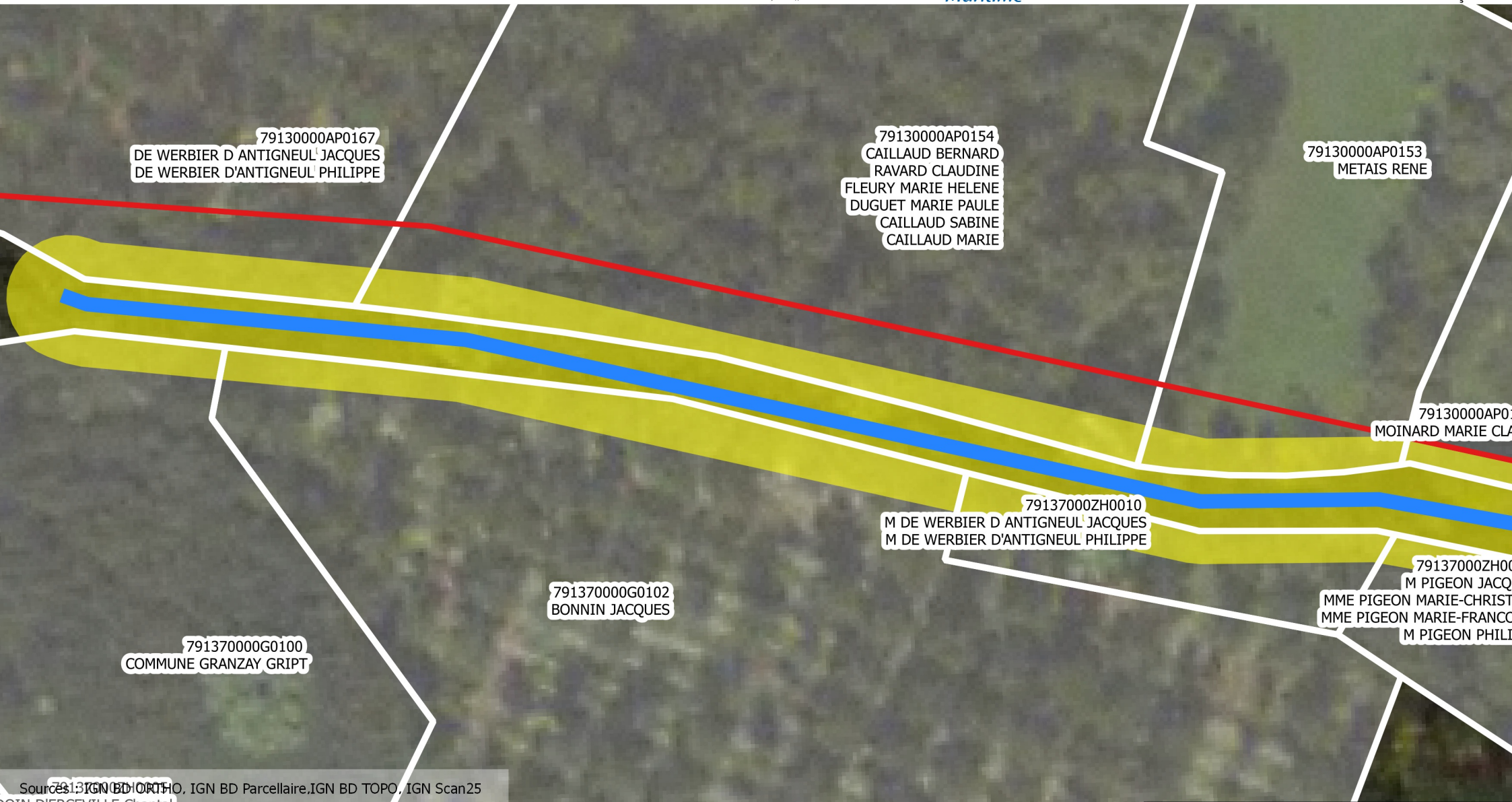
Sources : IGN BD ORTHO, IGN BD Parcellaire, IGN BD TOPO, IGN Scan25

- Linéaire des travaux
- Surface de travaux
- Parcelles concernées
- Parcelles cadastrales
- Limites communales

Cartographie des parcelles concernées par les travaux.

Remarque : la zone de travaux concernée correspond à une zone de 8 m de part et d'autre du cours d'eau correspondant à une approximation de la largeur moyenne des cours d'eau du S3R + la bande des 6 mètres.



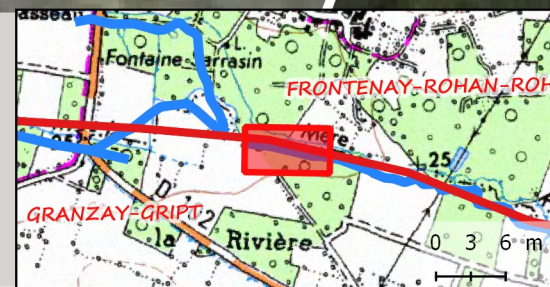


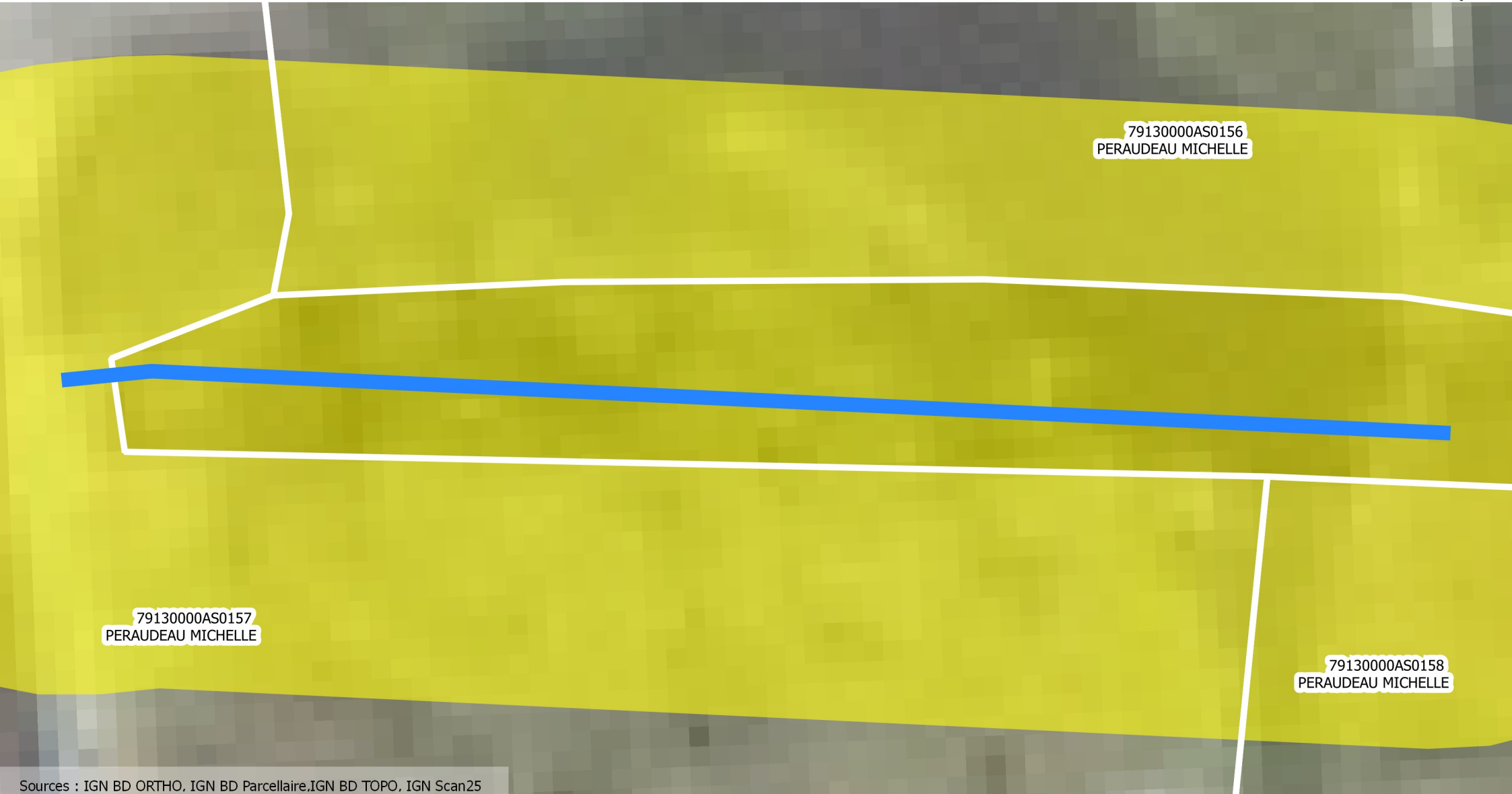
Sources: IGN BD ORTHO, IGN BD Parcellaire, IGN BD TOPO, IGN Scan25
IGN BD NATUREL, IGN BD VEG, IGN BD VEG2, IGN BD VEG3, IGN BD VEG4, IGN BD VEG5, IGN BD VEG6, IGN BD VEG7, IGN BD VEG8, IGN BD VEG9, IGN BD VEG10, IGN BD VEG11, IGN BD VEG12, IGN BD VEG13, IGN BD VEG14, IGN BD VEG15, IGN BD VEG16, IGN BD VEG17, IGN BD VEG18, IGN BD VEG19, IGN BD VEG20, IGN BD VEG21, IGN BD VEG22, IGN BD VEG23, IGN BD VEG24, IGN BD VEG25, IGN BD VEG26, IGN BD VEG27, IGN BD VEG28, IGN BD VEG29, IGN BD VEG30, IGN BD VEG31, IGN BD VEG32, IGN BD VEG33, IGN BD VEG34, IGN BD VEG35, IGN BD VEG36, IGN BD VEG37, IGN BD VEG38, IGN BD VEG39, IGN BD VEG40, IGN BD VEG41, IGN BD VEG42, IGN BD VEG43, IGN BD VEG44, IGN BD VEG45, IGN BD VEG46, IGN BD VEG47, IGN BD VEG48, IGN BD VEG49, IGN BD VEG50, IGN BD VEG51, IGN BD VEG52, IGN BD VEG53, IGN BD VEG54, IGN BD VEG55, IGN BD VEG56, IGN BD VEG57, IGN BD VEG58, IGN BD VEG59, IGN BD VEG60, IGN BD VEG61, IGN BD VEG62, IGN BD VEG63, IGN BD VEG64, IGN BD VEG65, IGN BD VEG66, IGN BD VEG67, IGN BD VEG68, IGN BD VEG69, IGN BD VEG70, IGN BD VEG71, IGN BD VEG72, IGN BD VEG73, IGN BD VEG74, IGN BD VEG75, IGN BD VEG76, IGN BD VEG77, IGN BD VEG78, IGN BD VEG79, IGN BD VEG80, IGN BD VEG81, IGN BD VEG82, IGN BD VEG83, IGN BD VEG84, IGN BD VEG85, IGN BD VEG86, IGN BD VEG87, IGN BD VEG88, IGN BD VEG89, IGN BD VEG90, IGN BD VEG91, IGN BD VEG92, IGN BD VEG93, IGN BD VEG94, IGN BD VEG95, IGN BD VEG96, IGN BD VEG97, IGN BD VEG98, IGN BD VEG99, IGN BD VEG100

- Linéaire des travaux
- Surface de travaux
- Parcelles concernées
- Parcelles cadastrales
- Limites communales

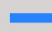




Cartographie des parcelles concernées par les travaux.

Remarque : la zone de travaux concernée correspond à une zone de 8 m de part et d'autre du cours d'eau correspondant à une approximation de la largeur moyenne des cours d'eau du S3R + la bande des 6 mètres.





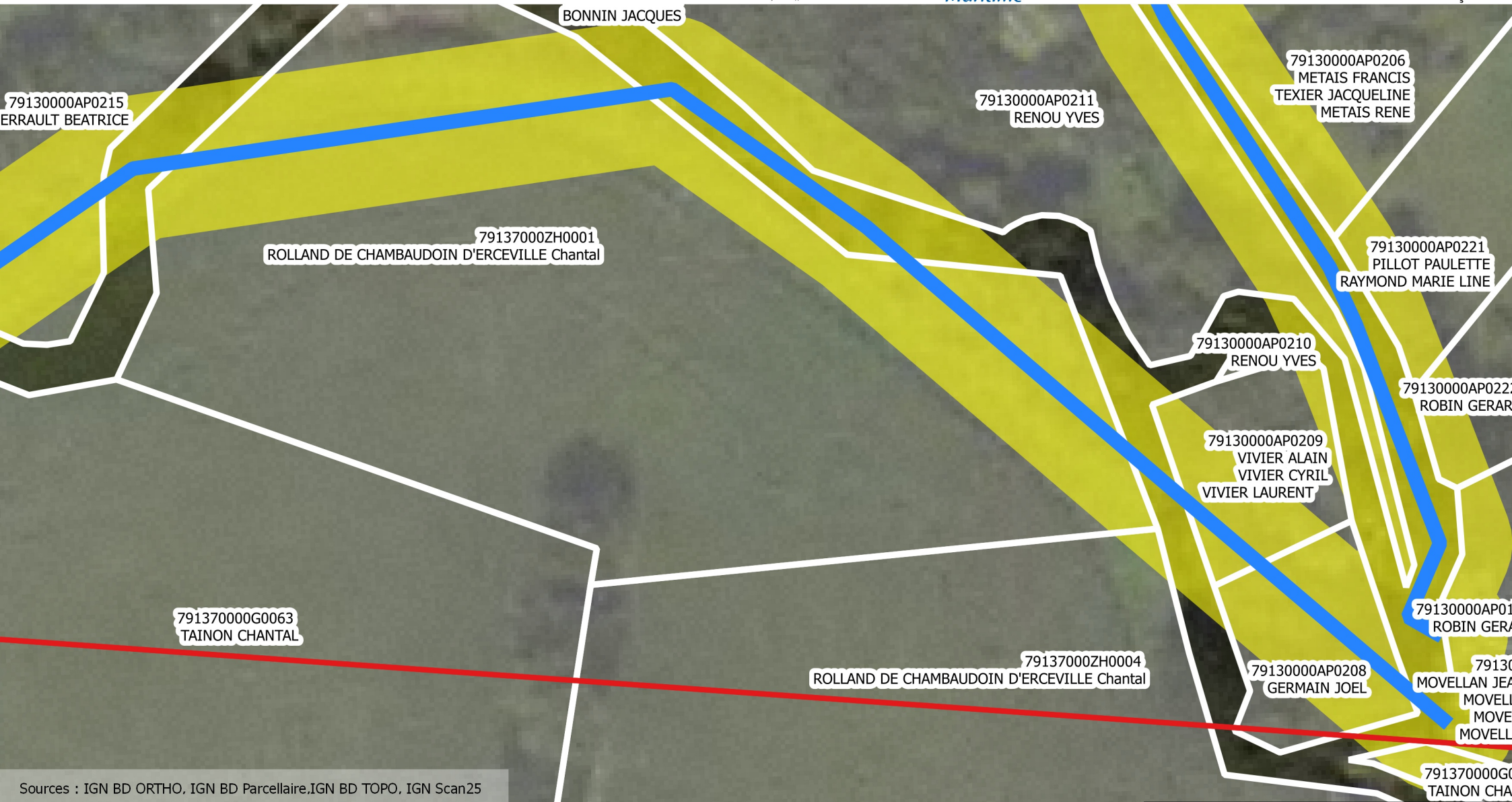
Sources : IGN BD ORTHO, IGN BD Parcellaire, IGN BD TOPO, IGN Scan25

-  Linéaire des travaux
-  Surface de travaux
-  Parcelles concernées
-  Parcelles cadastrales
-  Limites communales

Cartographie des parcelles concernées par les travaux.

Remarque : la zone de travaux concernée correspond à une zone de 8 m de part et d'autre du cours d'eau correspondant à une approximation de la largeur moyenne des cours d'eau du S3R + la bande des 6 mètres.



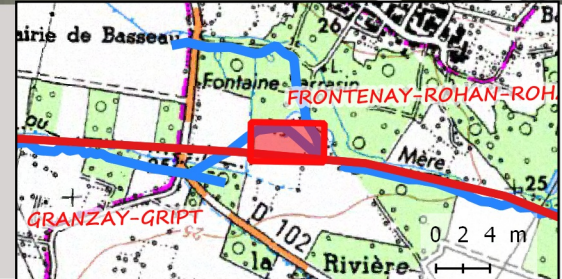


Sources : IGN BD ORTHO, IGN BD Parcellaire, IGN BD TOPO, IGN Scan25

- Linéaire des travaux
- Surface de travaux
- Parcelles concernées
- Parcelles cadastrales
- Limites communales

Cartographie des parcelles concernées par les travaux.

Remarque : la zone de travaux concernée correspond à une zone de 8 m de part et d'autre du cours d'eau correspondant à une approximation de la largeur moyenne des cours d'eau du S3R + la bande des 6 mètres.



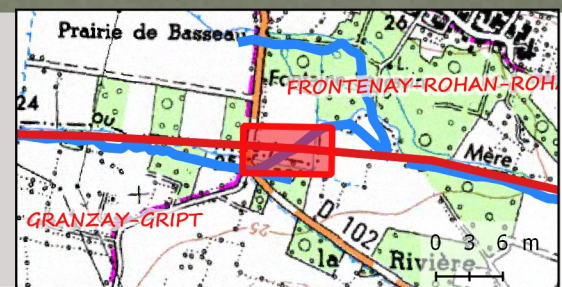


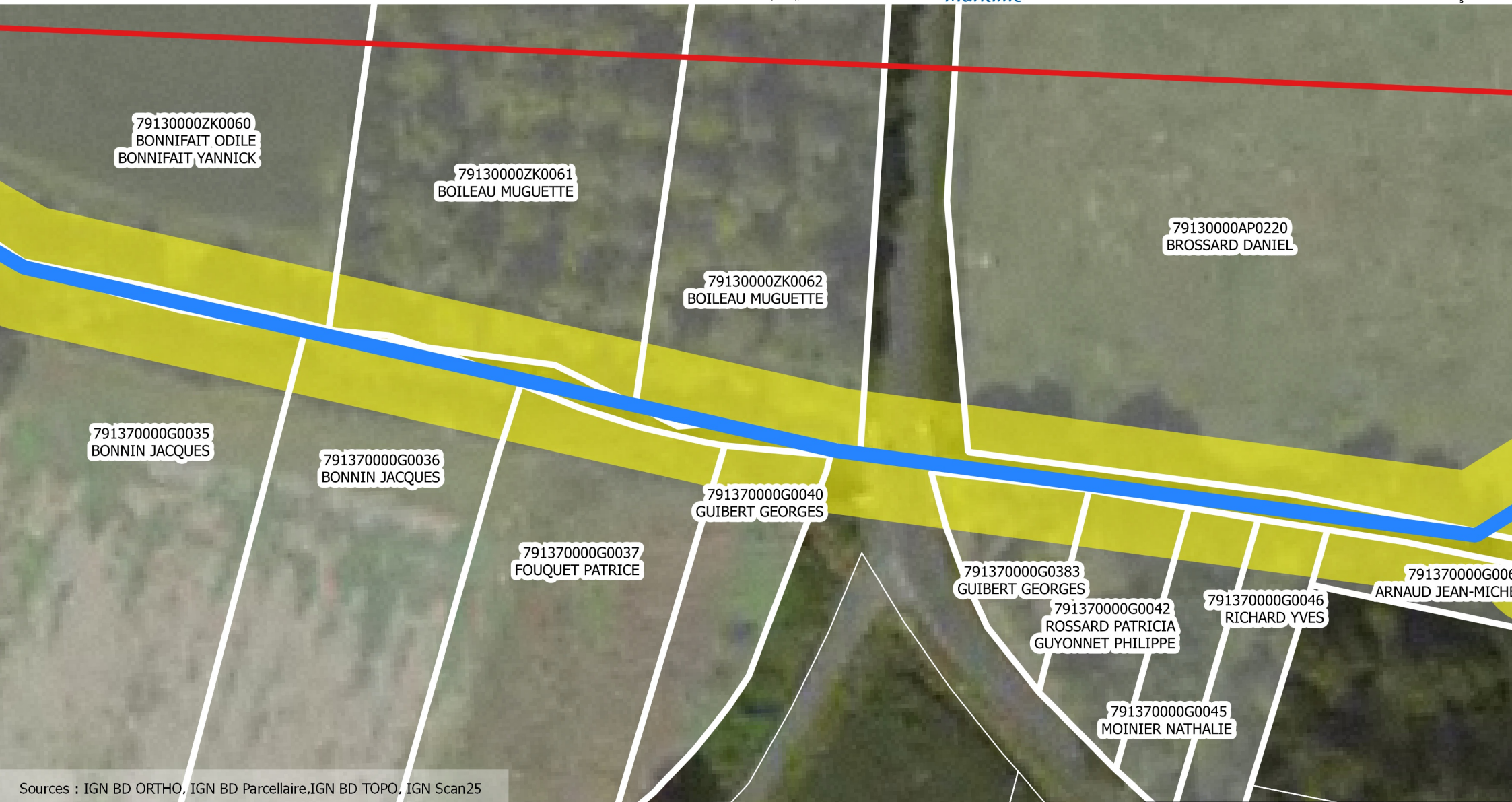
IGN BD ORTHO, IGN BD Parcellaire, IGN BD TOPO, IGN Scan25

- Linéaire des travaux
- Surface de travaux
- Parcelles concernées
- Parcelles cadastrales
- Limites communales

Cartographie des parcelles concernées par les travaux.

Remarque : la zone de travaux concernée correspond à une zone de 8 m de part et d'autre du cours d'eau correspondant à une approximation de la largeur moyenne des cours d'eau du S3R + la bande des 6 mètres.



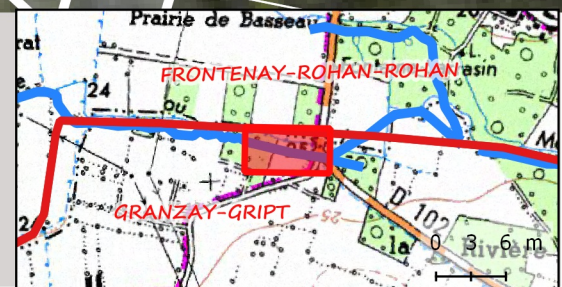


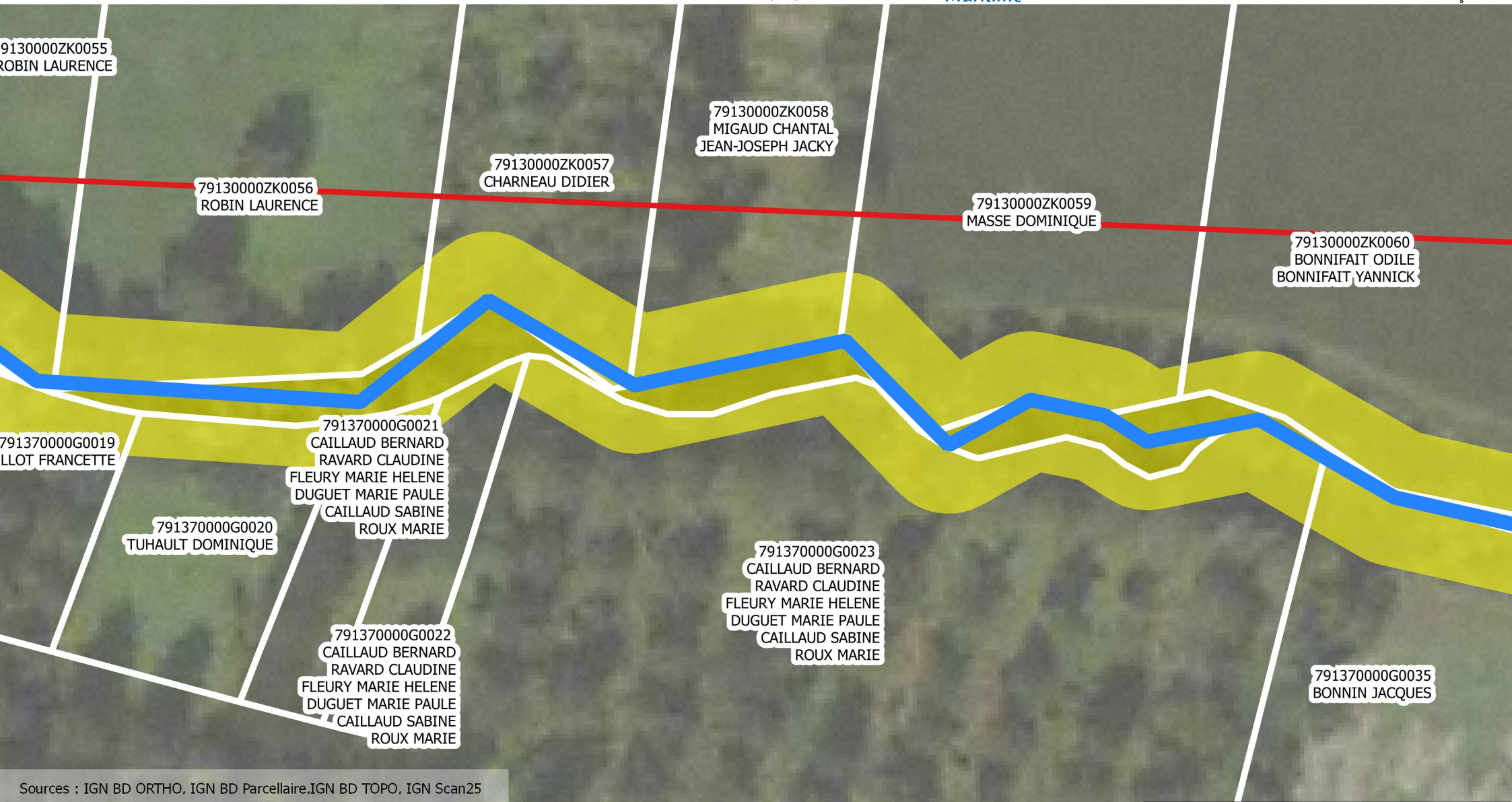
Sources : IGN BD ORTHO, IGN BD Parcellaire, IGN BD TOPO, IGN Scan25

- Linéaire des travaux
- Surface de travaux
- Parcelles concernées
- Parcelles cadastrales
- Limites communales

Cartographie des parcelles concernées par les travaux.

Remarque : la zone de travaux concernée correspond à une zone de 8 m de part et d'autre du cours d'eau correspondant à une approximation de la largeur moyenne des cours d'eau du S3R + la bande des 6 mètres.



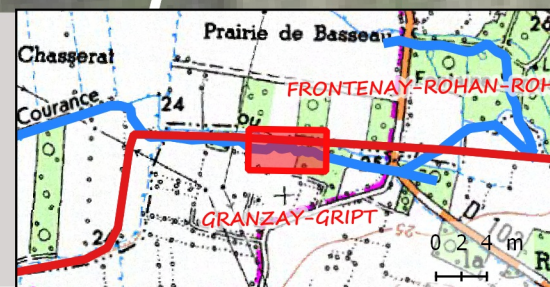


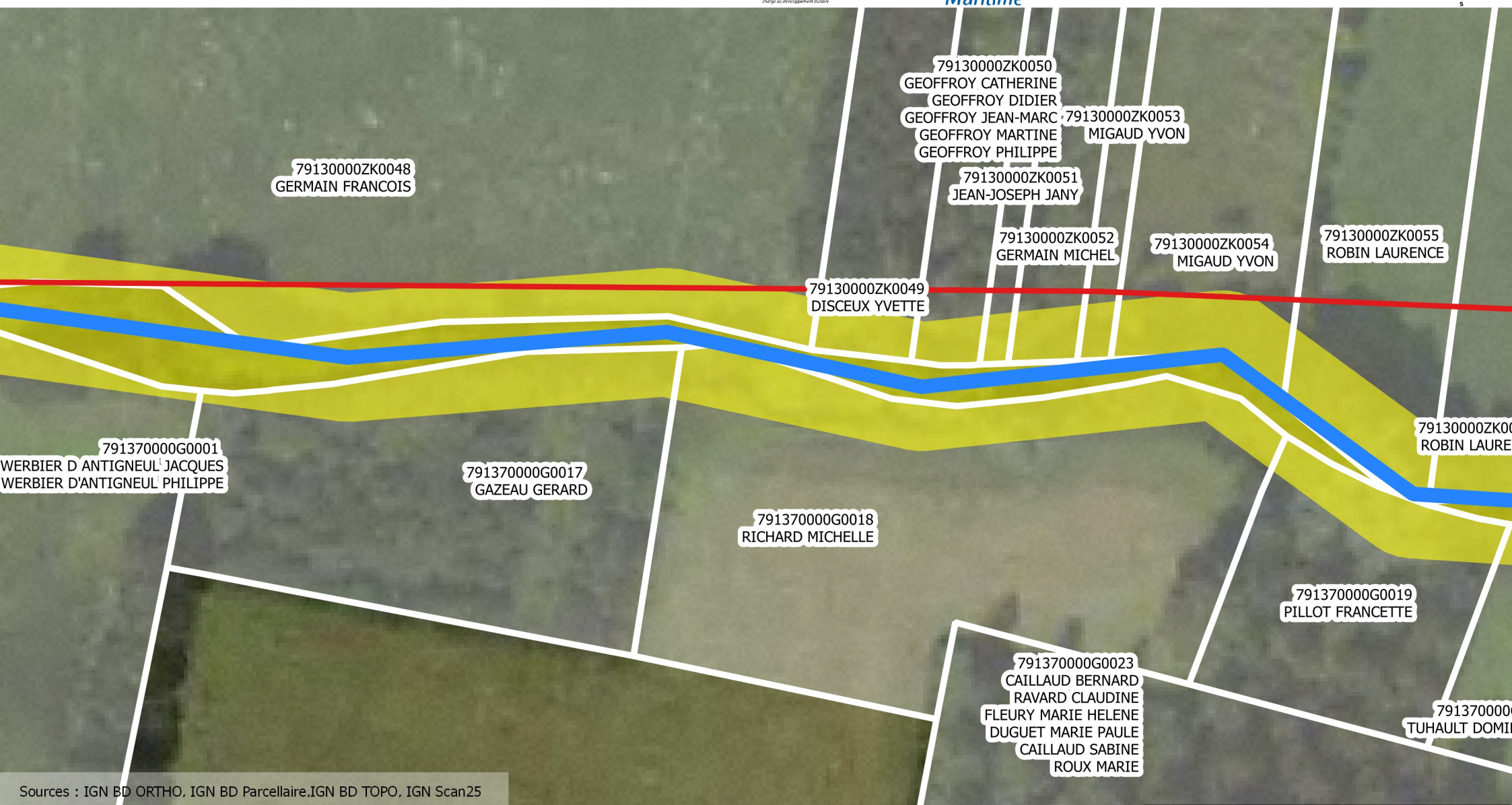
Sources : IGN BD ORTHO, IGN BD Parcellaire, IGN BD TOPO, IGN Scan25

- Linéaire des travaux
- Surface de travaux
- Parcelles concernées
- Parcelles cadastrales
- Limites communales

Cartographie des parcelles concernées par les travaux.

Remarque : la zone de travaux concernée correspond à une zone de 8 m de part et d'autre du cours d'eau correspondant à une approximation de la largeur moyenne des cours d'eau du S3R + la bande des 6 mètres.



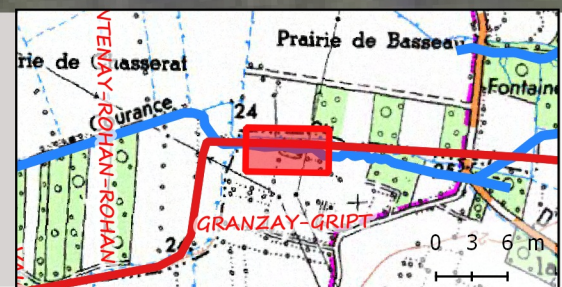


Sources : IGN BD ORTHO, IGN BD Parcellaire, IGN BD TOPO, IGN Scan25

- Linéaire des travaux
- Surface de travaux
- Parcelles concernées
- Parcelles cadastrales
- Limites communales

Cartographie des parcelles concernées par les travaux.

Remarque : la zone de travaux concernée correspond à une zone de 8 m de part et d'autre du cours d'eau correspondant à une approximation de la largeur moyenne des cours d'eau du S3R + la bande des 6 mètres.





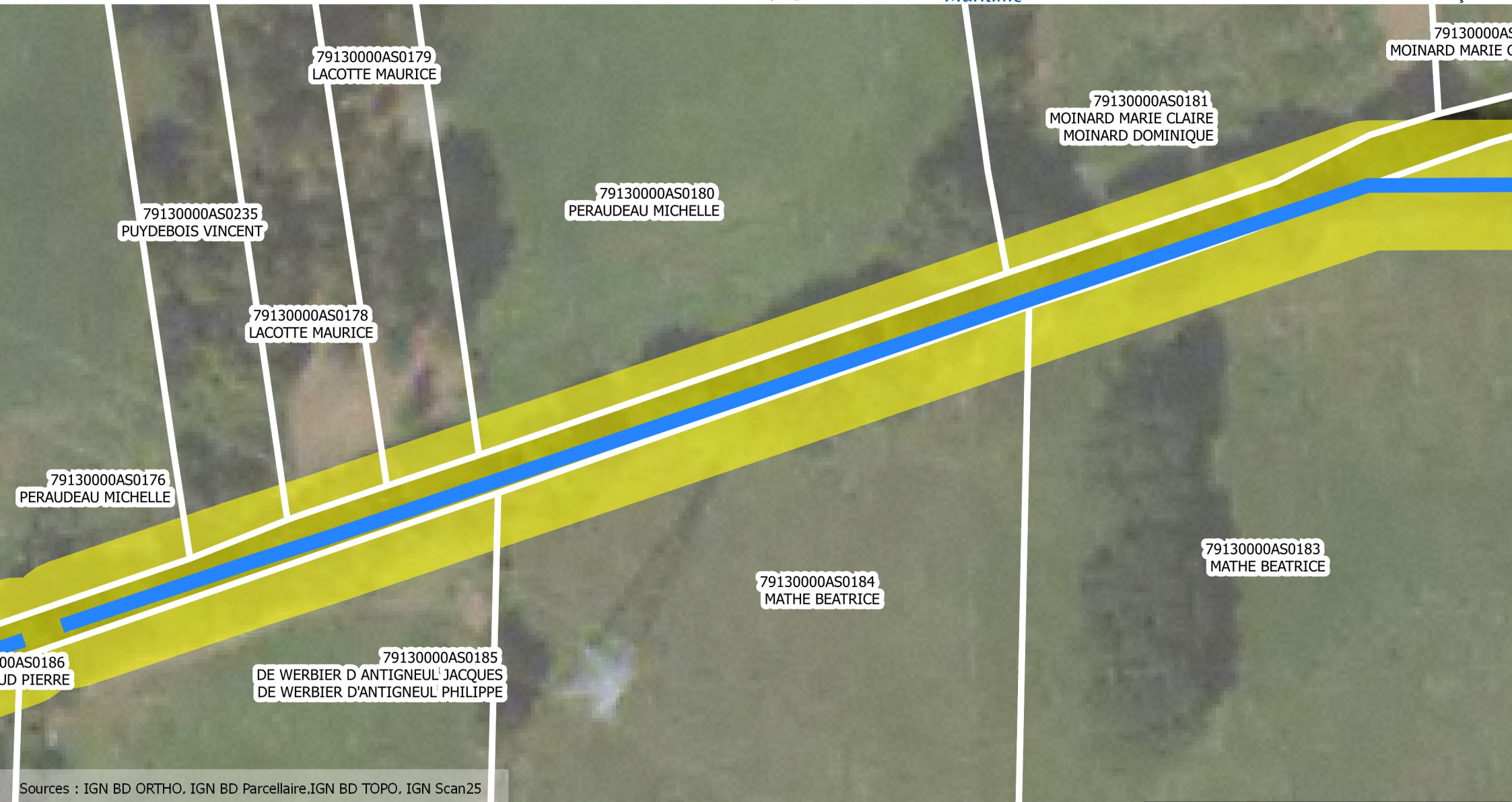
Sources : IGN BD ORTHO, IGN BD Parcellaire, IGN BD TOPO, IGN Scan25

- Linéaire des travaux
- Surface de travaux
- Parcelles concernées
- Parcelles cadastrales
- Limites communales

Cartographie des parcelles concernées par les travaux.

Remarque : la zone de travaux concernée correspond à une zone de 8 m de part et d'autre du cours d'eau correspondant à une approximation de la largeur moyenne des cours d'eau du S3R + la bande des 6 mètres.



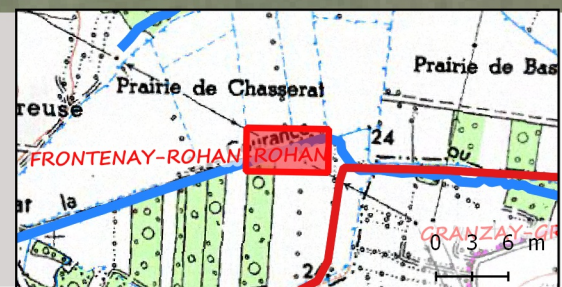


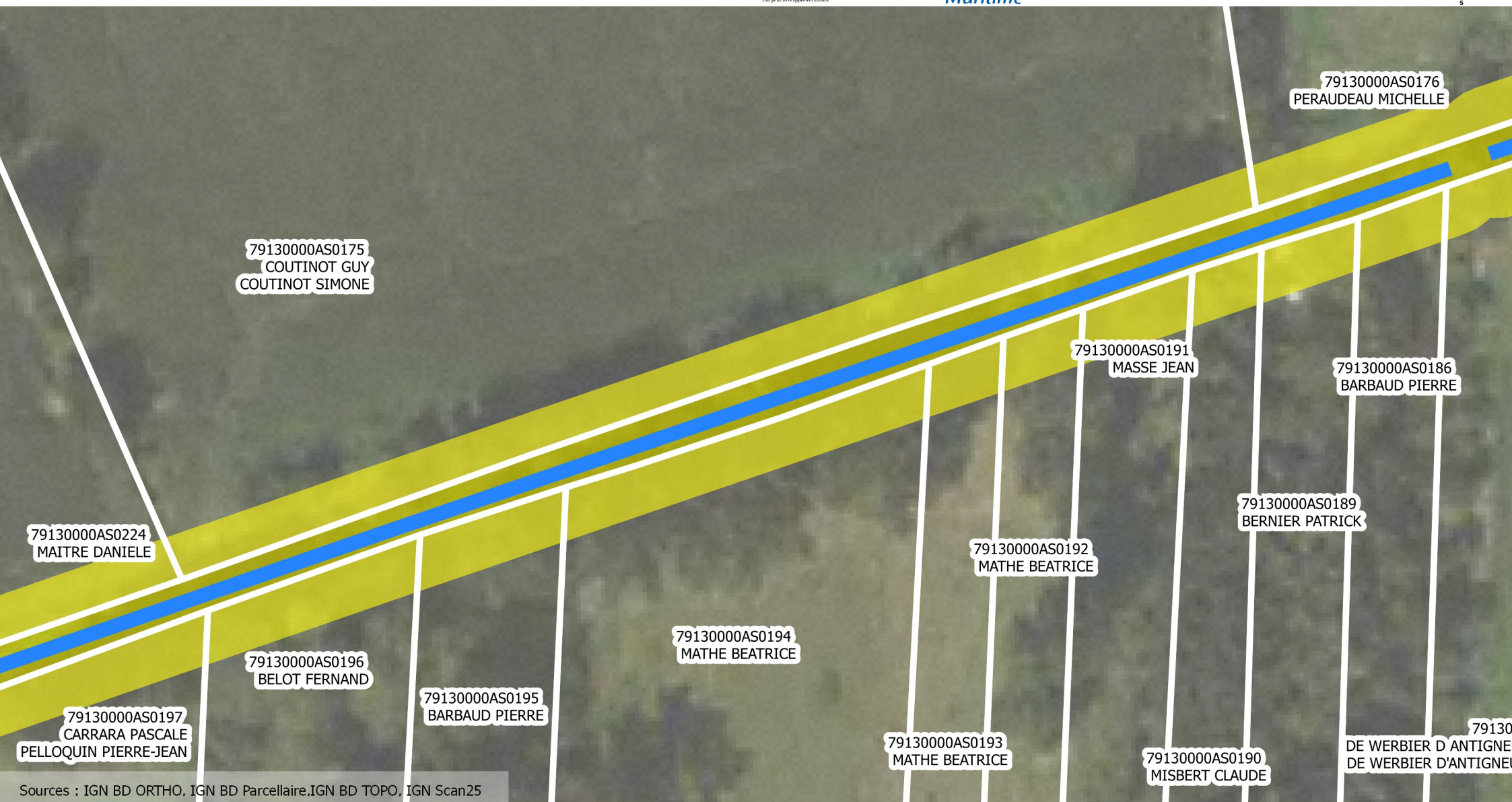
Sources : IGN BD ORTHO, IGN BD Parcellaire, IGN BD TOPO, IGN Scan25

- Linéaire des travaux
- Surface de travaux
- Parcelles concernées
- Parcelles cadastrales
- Limites communales

Cartographie des parcelles concernées par les travaux.

Remarque : la zone de travaux concernée correspond à une zone de 8 m de part et d'autre du cours d'eau correspondant à une approximation de la largeur moyenne des cours d'eau du S3R + la bande des 6 mètres.



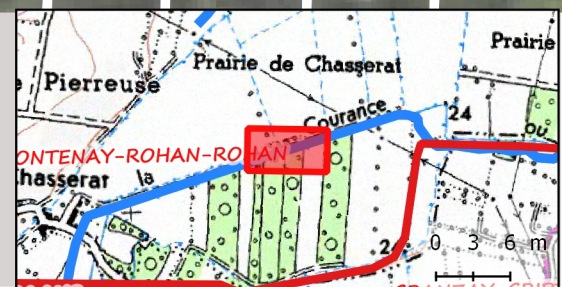


Sources : IGN BD ORTHO, IGN BD Parcellaire, IGN BD TOPO, IGN Scan25

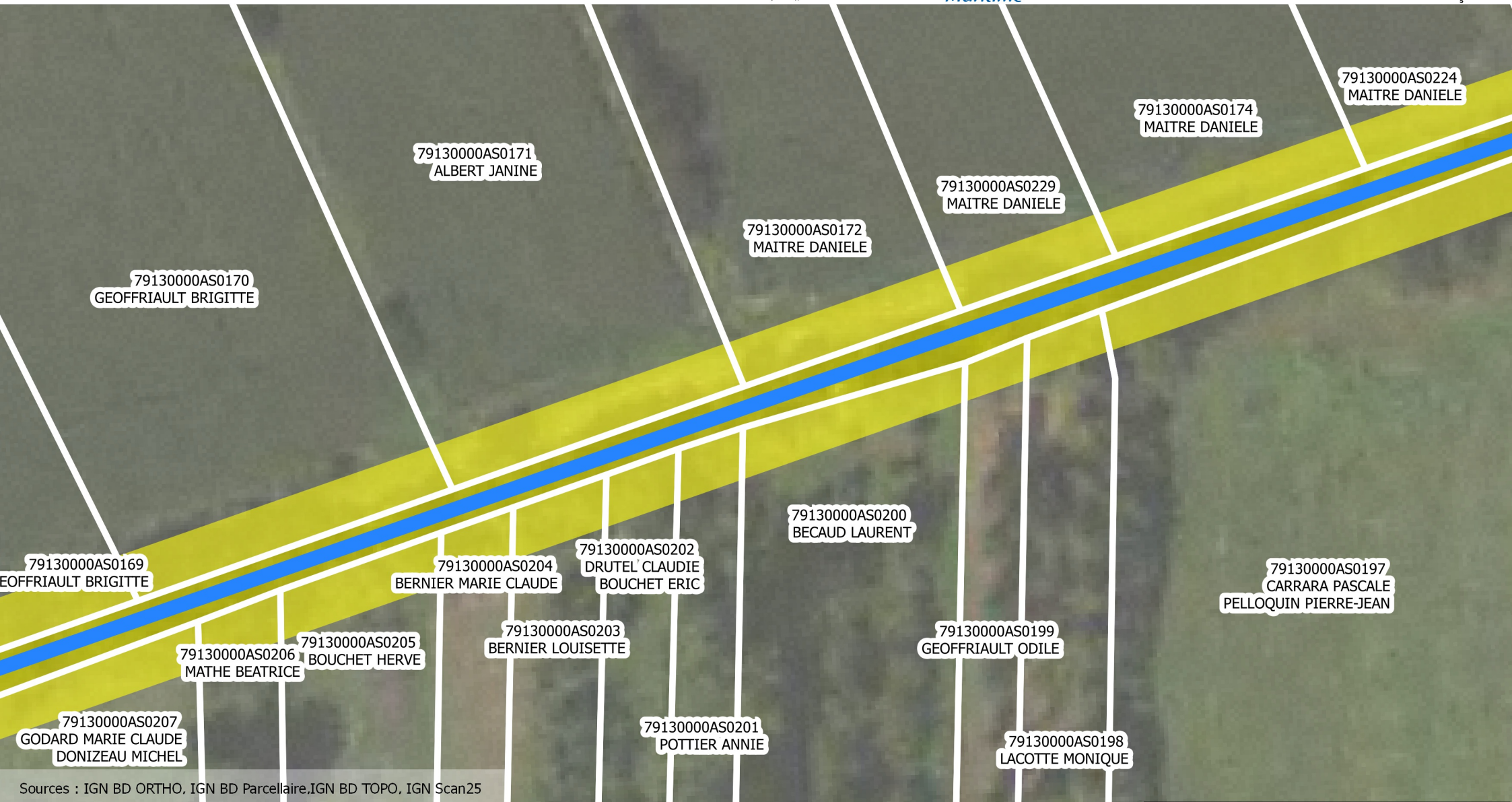
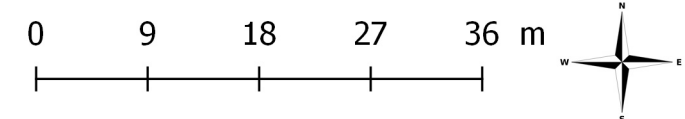
- Linéaire des travaux
- Surface de travaux
- Parcelles concernées
- Parcelles cadastrales
- Limites communales

Cartographie des parcelles concernées par les travaux.

Remarque : la zone de travaux concernée correspond à une zone de 8 m de part et d'autre du cours d'eau correspondant à une approximation de la largeur moyenne des cours d'eau du S3R + la bande des 6 mètres.



Courance, Projet 16 n°42/42, ML2

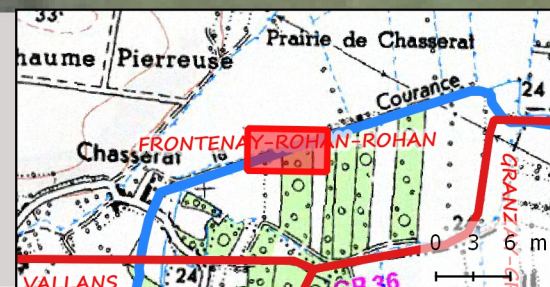


Sources : IGN BD ORTHO, IGN BD Parcellaire, IGN BD TOPO, IGN Scan25

- Linéaire des travaux
- Surface de travaux
- Parcelles concernées
- Parcelles cadastrales
- Limites communales

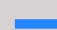




Cartographie des parcelles concernées par les travaux.

Remarque : la zone de travaux concernée correspond à une zone de 8 m de part et d'autre du cours d'eau correspondant à une approximation de la largeur moyenne des cours d'eau du S3R + la bande des 6 mètres.





Sources : IGN BD ORTHO, IGN BD Parcellaire, IGN BD TOPO, IGN Scan25

-  Linéaire des travaux
-  Surface de travaux
-  Parcelles concernées
-  Parcelles cadastrales
-  Limites communales

Cartographie des parcelles concernées par les travaux.

Remarque : la zone de travaux concernée correspond à une zone de 8 m de part et d'autre du cours d'eau correspondant à une approximation de la largeur moyenne des cours d'eau du S3R + la bande des 6 mètres.





Sources : IGN BD ORTHO, IGN BD Parcellaire, IGN BD TOPO, IGN Scan25

- Linéaire des travaux
- Surface de travaux
- Parcelles concernées
- Parcelles cadastrales
- Limites communales

Cartographie des parcelles concernées par les travaux.

Remarque : la zone de travaux concernée correspond à une zone de 8 m de part et d'autre du cours d'eau correspondant à une approximation de la largeur moyenne des cours d'eau du S3R + la bande des 6 mètres.



Courance, Projet 17 n°3/9, ML2



S3R
Syndicat des 3 Rivières
Grande Courance Mignon



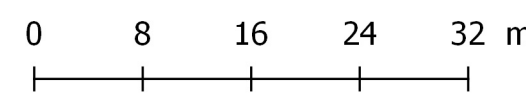
Agence de l'eau
Loire-Bretagne



DEUX-SÈVRES
LE DÉPARTEMENT



la
Charente
Maritime



79138AE0003
M RIAULT REMI

79137138AE0004
M ECARLAT JEAN-LOUIS

79137138AE0006
M SARRAZIN JEAN PIERRE

79137138AE0039
M GUERIN JEAN-MICHEL

79137138AE0040
M GUERIN JEAN-MICHEL

Sources : IGN BD ORTHO, IGN BD Parcellaire, IGN BD TOPO, IGN Scan25

- Linéaire des travaux
- Surface de travaux
- Parcelles concernées
- Parcelles cadastrales
- Limites communales

Cartographie des parcelles concernées par les travaux.

Remarque : la zone de travaux concernée correspond à une zone de 8 m de part et d'autre du cours d'eau correspondant à une approximation de la largeur moyenne des cours d'eau du S3R + la bande des 6 mètres.

