



Société Coopérative Anonyme  
de l'Eau des Deux - Sèvres  
Les Ruraux  
79230 VOUILLE  
Tél : 05 43 77 15 15

Réserves collectives de substitution des prélèvements  
en eau sur le Bassin de la Sèvre Niortaise dans le cadre  
du contrat territorial de gestion quantitative de la  
Sèvre Niortaise de sa source à la confluence du Mignon

### PORTÉ À CONNAISSANCE

Projet modifié dans le cadre du Protocole d'accord  
pour une agriculture durable dans le bassin  
de la Sèvre Niortaise.

Site La Plaine de Grand Pré (SEV16)

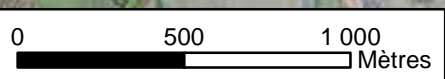
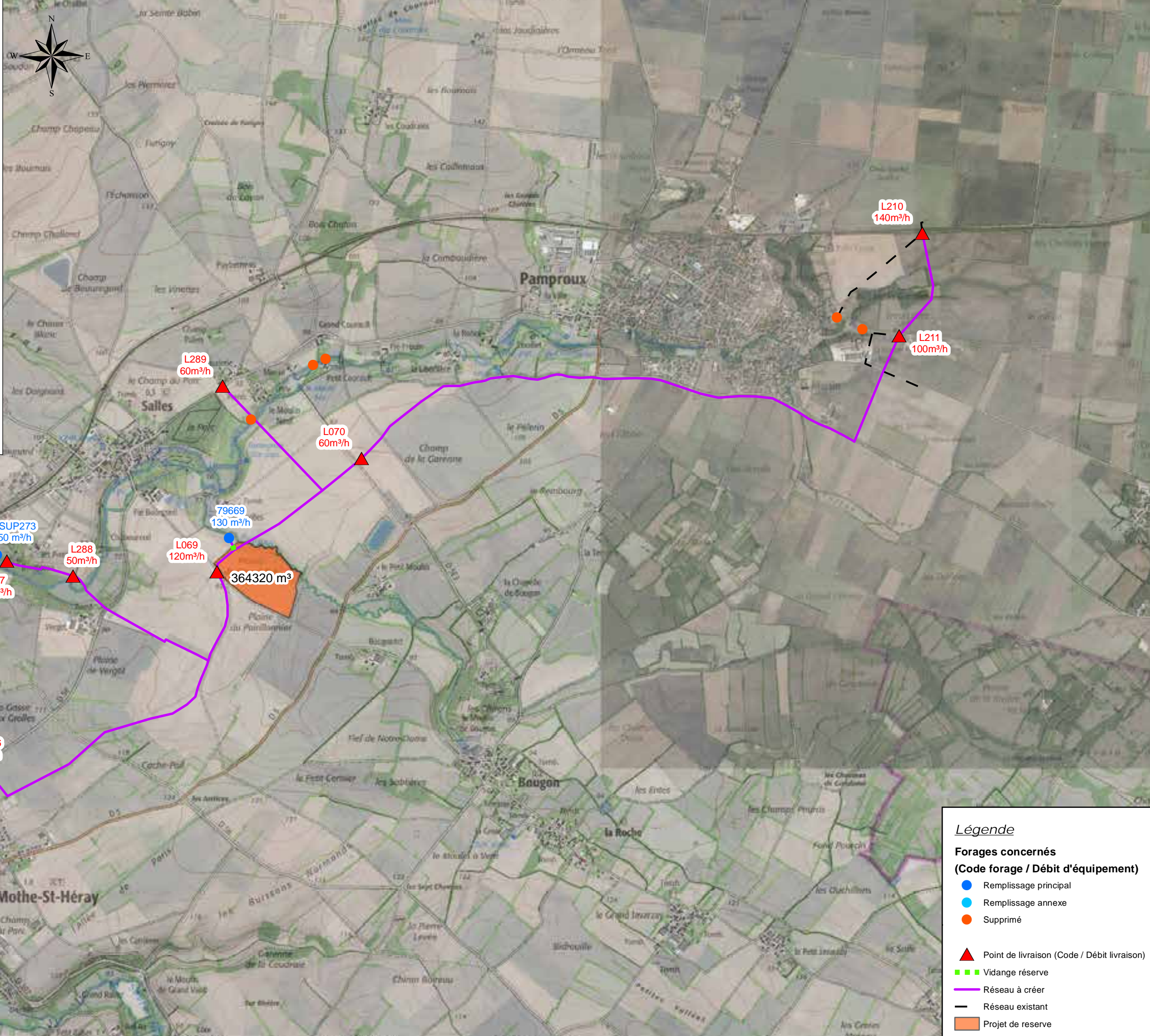
Commune de SALLES (79)

Plan des réseaux

Source: © IGN 2015 - BD-Ortho © IGN 2015 - SCAN25	Echelle: 1 / 7 500	Février 2020
F 1H 3 0 2 F R 79		



Chemin de Laitre CS 50448  
85004 Tuffes Cedex  
Tel : 05 62 55 71 48  
Fax : 05 62 55 71 80  
[www.cacg.fr](http://www.cacg.fr)



**Légende**

**Forages concernés (Code forage / Débit d'équipement)**

- Remplissage principal
- Remplissage annexe
- Supprimé

**Point de livraison (Code / Débit livraison)**

- ▲ Point de livraison (Code / Débit livraison)

**Autres symboles**

- Vidange réserve
- Réseau à créer
- Réseau existant
- Projet de réserve