



Société Coopérative Anonyme
de l'Eau des Deux - Sèvres
Les Ruraux
79230 VOUILLÉ
Tél : 05 43 77 15 15

Réserves collectives de substitution des prélèvements
en eau sur le Bassin de la Sèvre Niortaise dans le cadre
du contrat territorial de gestion quantitative de la
Sèvre Niortaise de sa source à la confluence du Mignon

PORTÉ À CONNAISSANCE

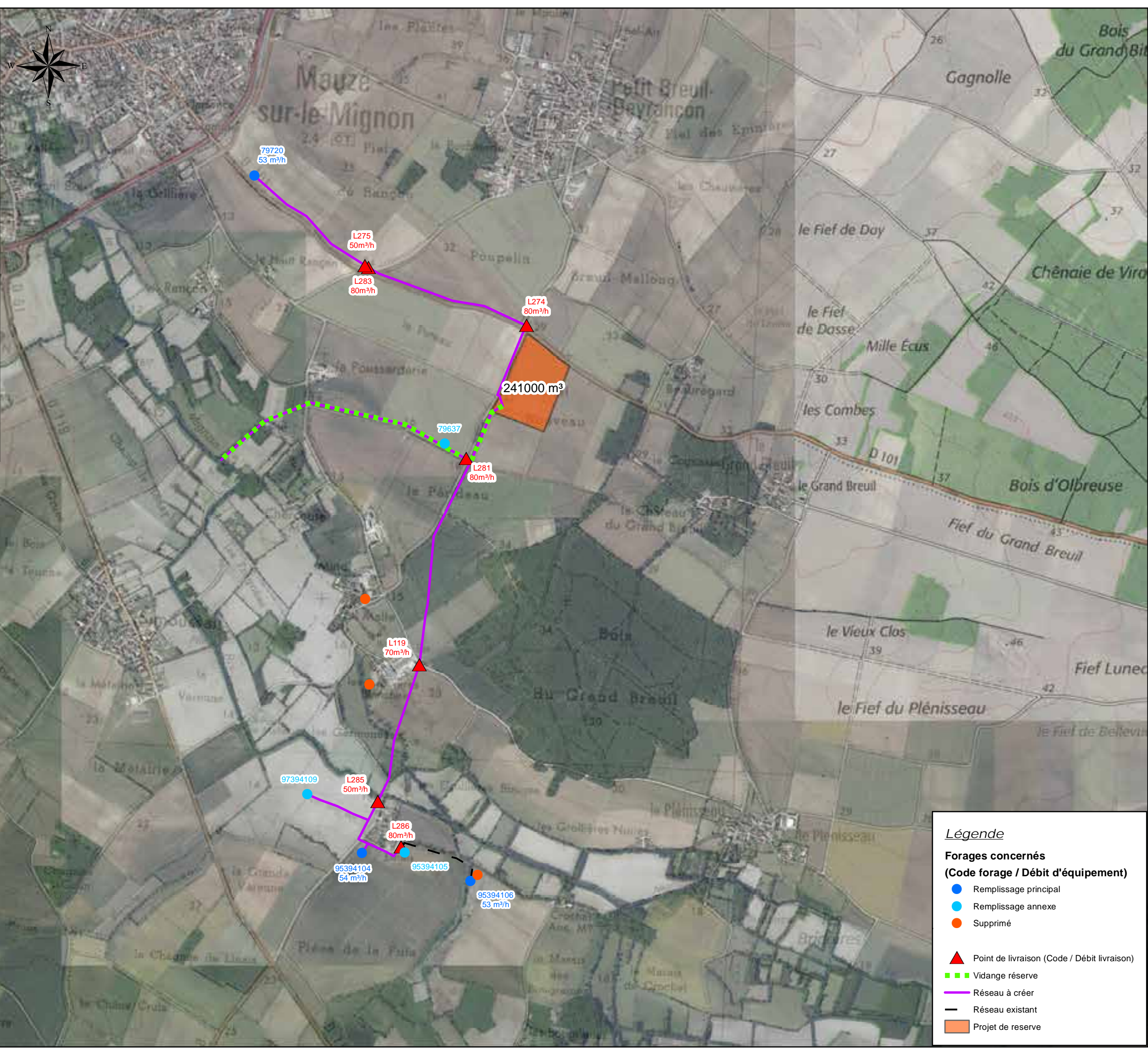
Projet modifié dans le cadre du Protocole d'accord
pour une agriculture durable dans le bassin
de la Sèvre Niortaise.

Site Fief Nouveau (SEV17)
Commune de MAUZÉ-SUR-LE-MIGNON (79)
Plan des réseaux

Source: © IGN 2015 - BD-Ortho © IGN 2015 - SCAN25	Echelle: 1 / 7 500 F 1H 3 0 2 F R 79	Février 2020
---	--	--------------



Chemin de Latrès CS 50448
85004 Turles-Celles
Tel : 05 62 55 71 48
Fax : 05 62 55 71 40
www.cacg.fr



Légende

Forages concernés (Code forage / Débit d'équipement)

- Remplissage principal
- Remplissage annexe
- Supprimé
- ▲ Point de livraison (Code / Débit livraison)
- - - Vidange réserve
- Réseau à créer
- Réseau existant
- Projet de réserve

0 500 1 000 Mètres