



Société Coopérative Anonyme
de l'Eau des Deux - Sèvres
Les Rurales
79230 VOUILLE
Tél: 05.49.77.15.15

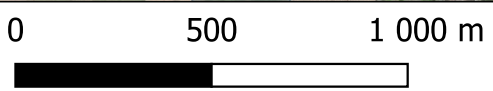
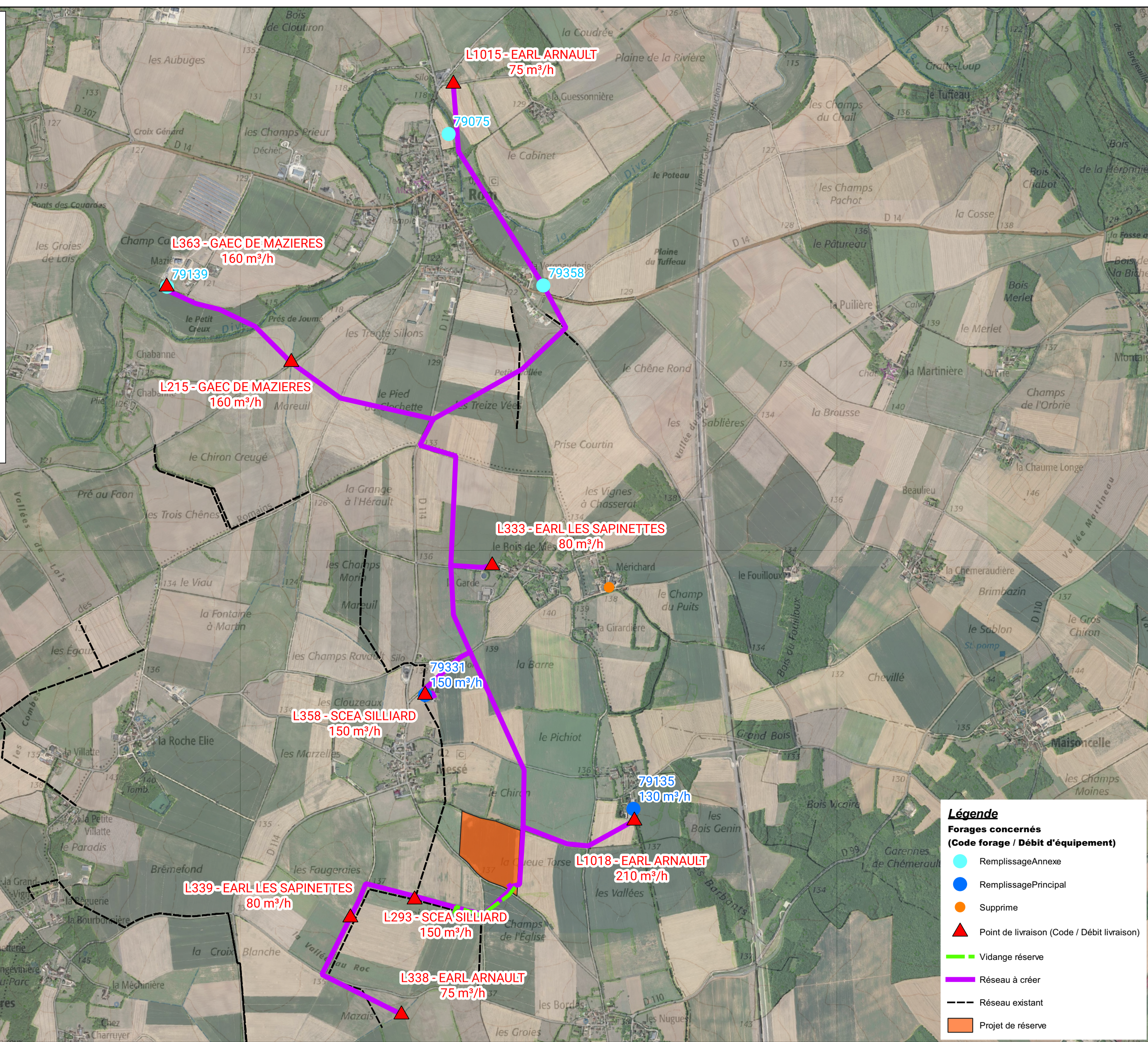
Réserves collectives de substitution des prélèvements en eau sur le Bassin de la Sèvre Niortaise dans le cadre du contrat territorial de gestion quantitative de la Sèvre Niortaise de sa source à la confluence du Mignon

PORTÉ À CONNAISSANCE
Projet modifié dans le cadre du Protocole d'accord pour une agriculture durable dans le bassin de la Sèvre Niortaise.
Site La Queue à Torse SEV24
Commune de MESSE (79)
Plan des réseaux

Source:	Echelle:	décembre 2021
© IGN 2021 - BD-Ortho © IGN 2021 - BD-Parcellaire	1 / 19000	
F, H, 4, 0, 9, F, R, 79		



Chemin de Lalette CS 50449
65004 Tarbes Cedex
Tel : 05 62 51 71 49
Fax : 05 62 51 71 30
WWW.CACG.FR



Légende

Forages concernés (Code forage / Débit d'équipement)

- Remplissage Annexe
- Remplissage Principal
- Supprime
- ▲ Point de livraison (Code / Débit livraison)
- Vidange réserve
- Réseau à créer
- Réseau existant
- Projet de réserve