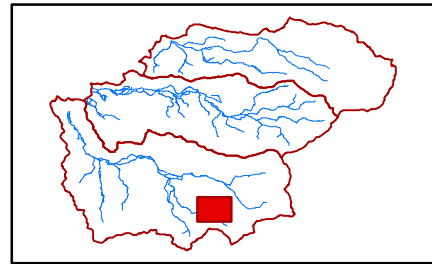


Bassin versant
des trois rivières

Programme d'actions

Restauration
hydromorphologique
et continuité écologique



- Lit
- Limite du bassin versant
- Limites communales
- Limites cadastrales
- Travaux sur les ouvrages hydrauliques**
- ★ OH1 : Suppression
- ★ OH2 : Effacement
- ★ OH3 : Abaissement
- ★ OH4 : Aménagement
- ★ OH5 : Equipement
- OH6 : Aménagement / Remplacement
- Mares pédagogiques**
- ◆ Aménagement de mare pédagogique (MH6)

- Travaux de restauration hydromorphologique**
- Diversification (ML1)
- Recharge (ML2)
- Renaturation (ML3)
- Restauration de berges (MB1)
- Typologie non définie à ce stade

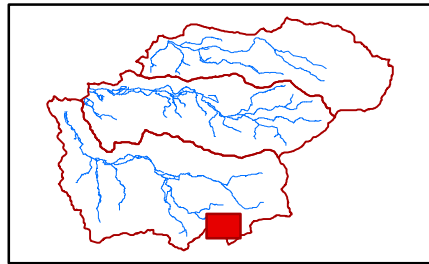
Sources, références :
IGN Scan 25 (2010)
IGN BD Ortho (2012)



Bassin versant
des trois rivières

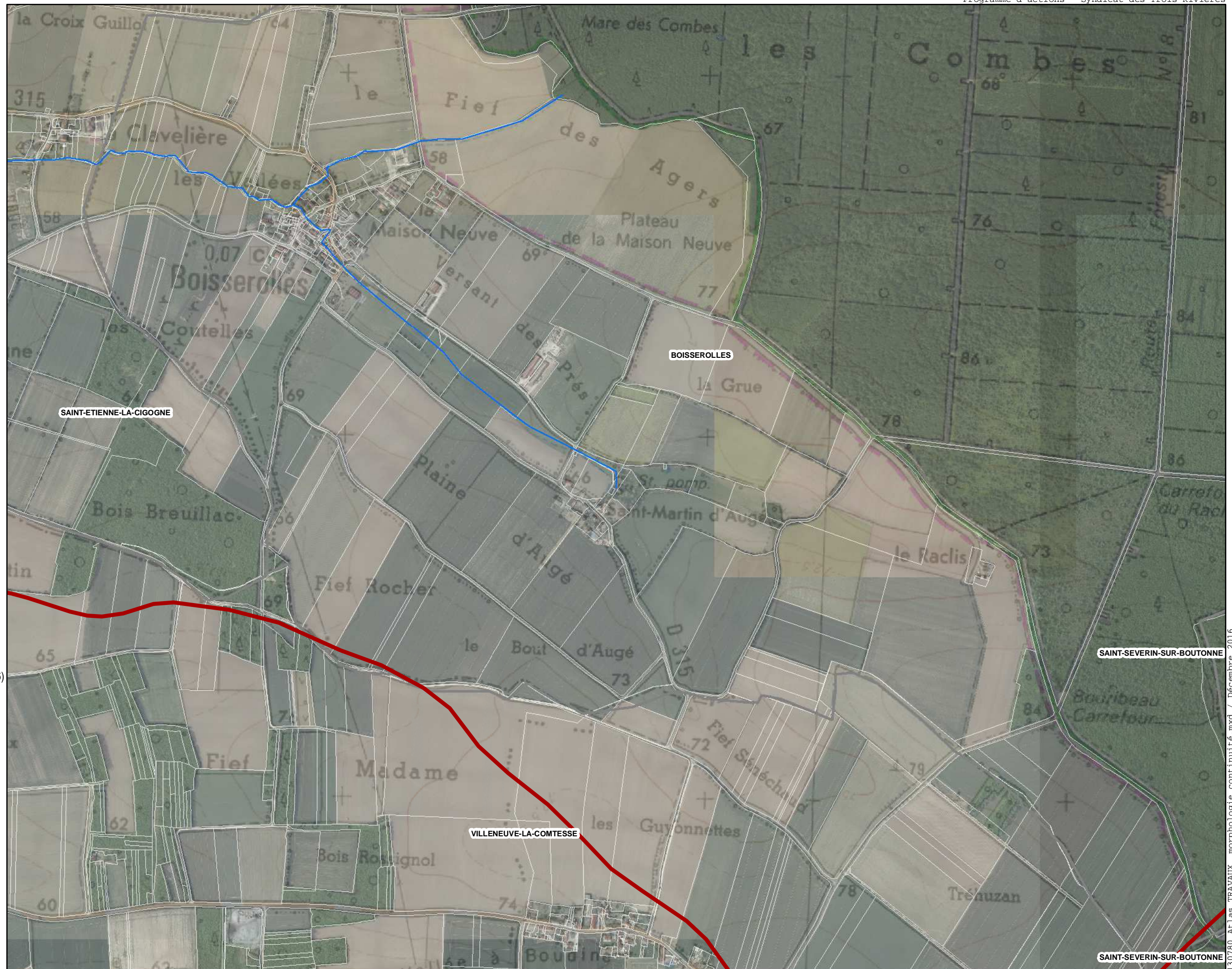
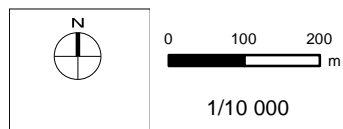
Programme d'actions

Restauration
hydromorphologique
et continuité écologique



- Lit
- Limite du bassin versant
- Limites communales
- Limites cadastrales
- Travaux sur les ouvrages hydrauliques**
- ★ OH1 : Suppression
- ★ OH2 : Effacement
- ★ OH3 : Abaissement
- ★ OH4 : Aménagement
- ★ OH5 : Equipement
- OH6 : Aménagement / Remplacement
- Mares pédagogiques**
- ◆ Aménagement de mare pédagogique (MH6)
- Travaux de restauration hydromorphologique**
- Diversification (ML1)
- Recharge (ML2)
- Renaturation (ML3)
- Restauration de berges (MB1)
- Typologie non définie à ce stade

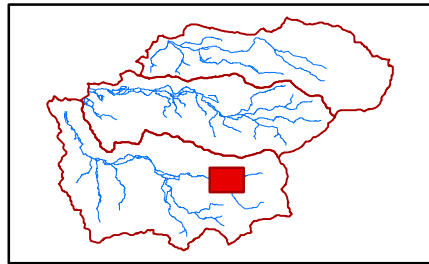
Sources, références :
IGN Scan 25 (2010)
IGN BD Ortho (2012)



Bassin versant
des trois rivières

Programme d'actions

Restauration
hydromorphologique
et continuité écologique



- Lit
- Limite du bassin versant
- Limites communales
- Limites cadastrales

Travaux sur les ouvrages hydrauliques

- OH1 : Suppression
- OH2 : Effacement
- OH3 : Abaissement
- OH4 : Aménagement
- OH5 : Equipement
- OH6 : Aménagement / Remplacement

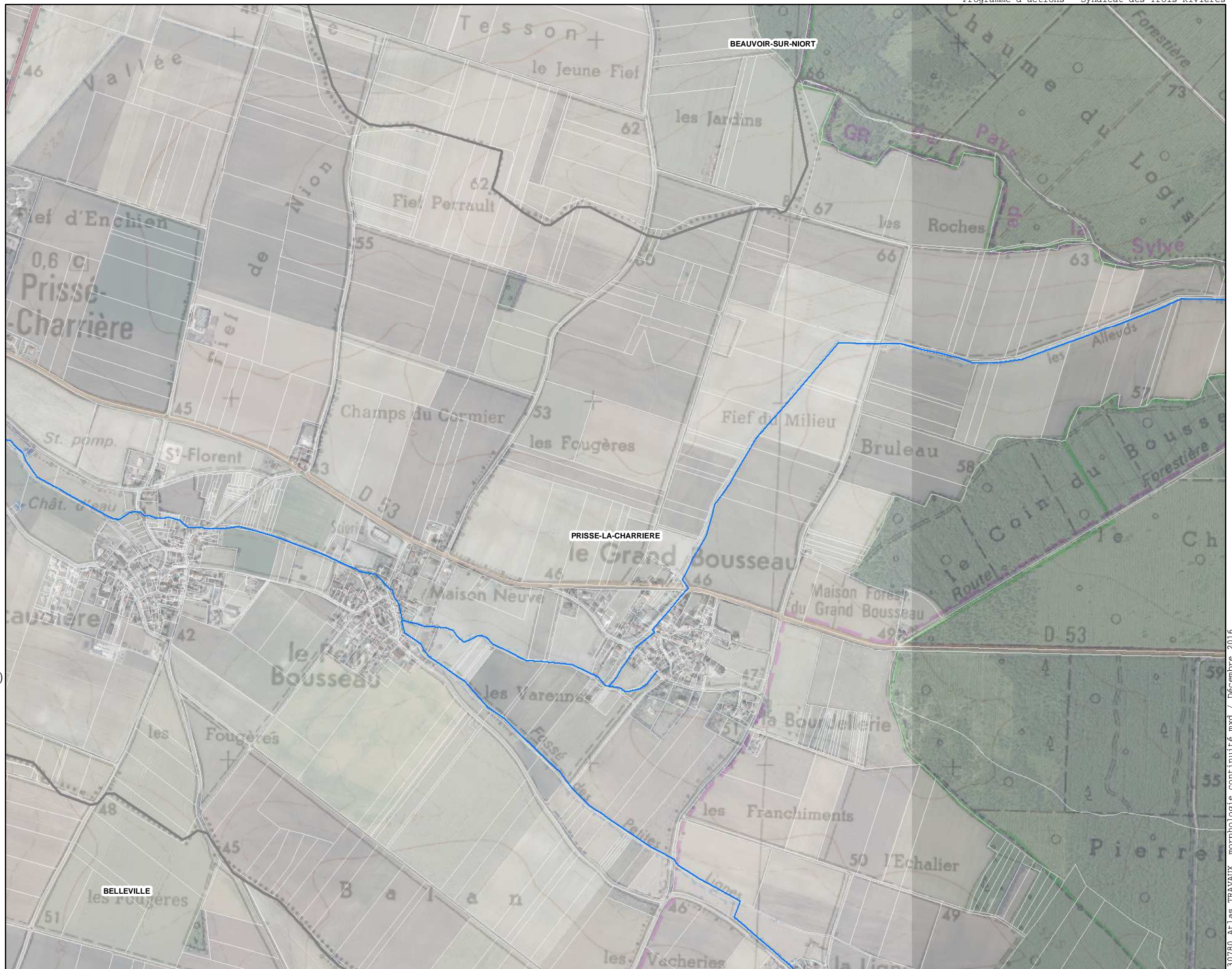
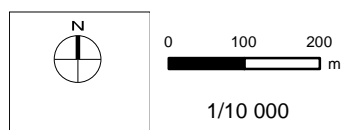
Mares pédagogiques

- Aménagement de mare pédagogique (MH6)

Travaux de restauration
hydromorphologique

- Diversification (ML1)
- Recharge (ML2)
- Renaturation (ML3)
- Restauration de berges (MB1)
- Typologie non définie à ce stade

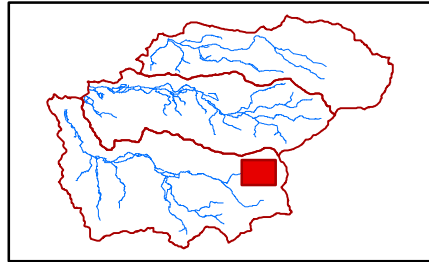
Sources, références :
IGN Scan 25 (2010)
IGN BD Ortho (2012)



Bassin versant
des trois rivières

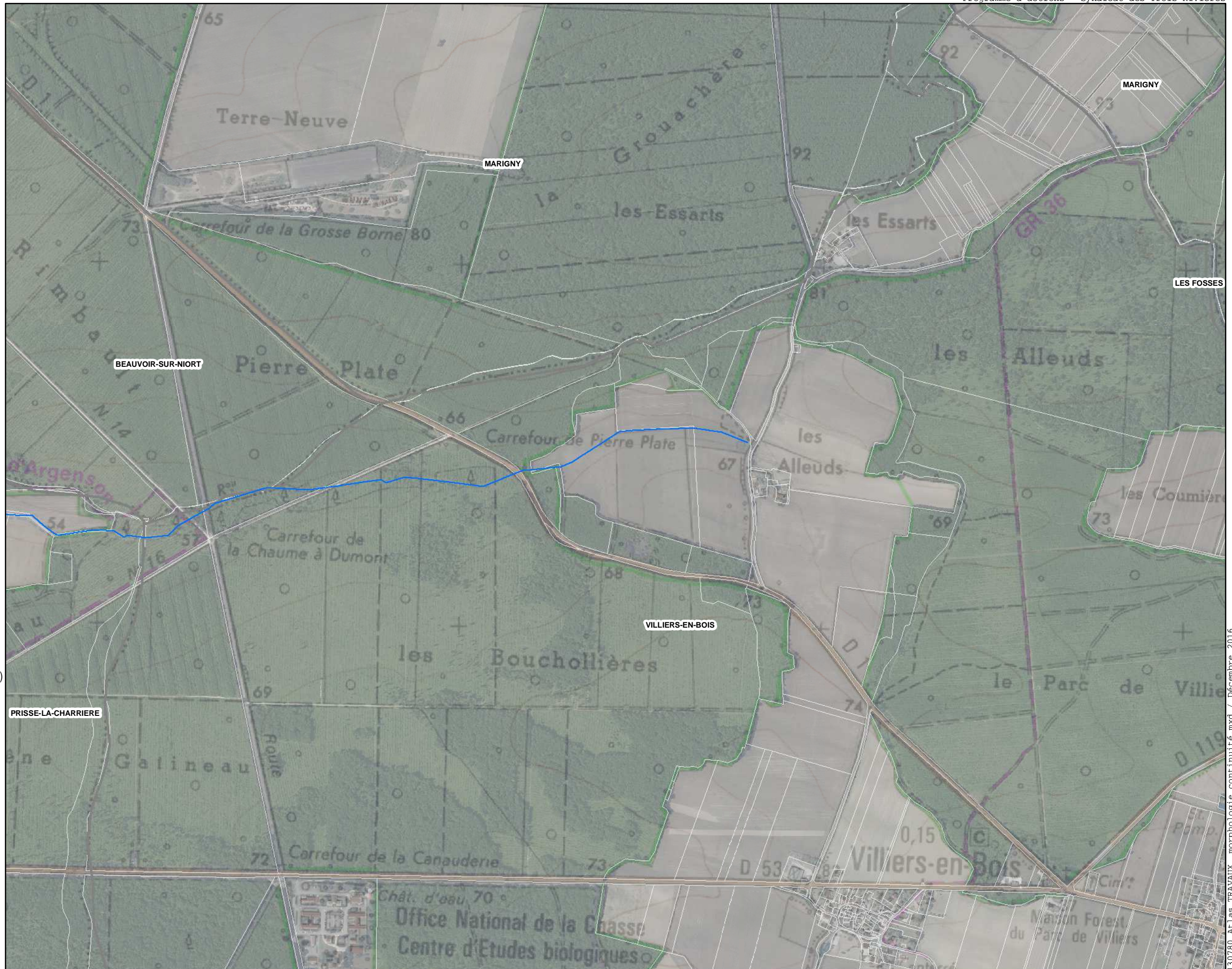
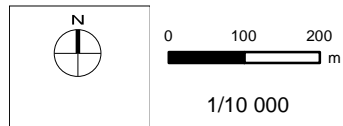
Programme d'actions

Restauration
hydromorphologique
et continuité écologique



- Lit
- Limite du bassin versant
- Limites communales
- Limites cadastrales
- Travaux sur les ouvrages hydrauliques**
- ★ OH1 : Suppression
- ★ OH2 : Effacement
- ★ OH3 : Abaissement
- ★ OH4 : Aménagement
- ★ OH5 : Equipement
- OH6 : Aménagement / Remplacement
- Mares pédagogiques**
- ◆ Aménagement de mare pédagogique (MH6)
- Travaux de restauration hydromorphologique**
- Diversification (ML1)
- Recharge (ML2)
- Renaturation (ML3)
- Restauration de berges (MB1)
- Typologie non définie à ce stade

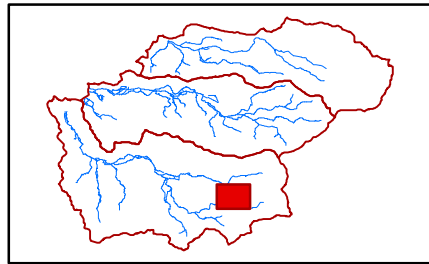
Sources, références :
IGN Scan 25 (2010)
IGN BD Ortho (2012)



Bassin versant
des trois rivières

Programme d'actions

Restauration
hydromorphologique
et continuité écologique



- Lit
- Limite du bassin versant
- Limites communales
- Limites cadastrales
- Travaux sur les ouvrages hydrauliques**
- ★ OH1 : Suppression
- ★ OH2 : Effacement
- ★ OH3 : Abaissement
- ★ OH4 : Aménagement
- ★ OH5 : Equipement
- OH6 : Aménagement / Remplacement
- Mares pédagogiques**
- ◆ Aménagement de mare pédagogique (MH6)

Travaux de restauration
hydromorphologique

- Diversification (ML1)
- Recharge (ML2)
- Renaturation (ML3)
- Restauration de berges (MB1)
- Typologie non définie à ce stade

Sources, références :
IGN Scan 25 (2010)
IGN BD Ortho (2012)

