



Société Coopérative Anonyme  
de l'Eau des Deux - Sèvres  
Les Rurales  
79230 VOUILLE  
Tél: 05 43 77 15 15

Réserves collectives de substitution des prélèvements  
en eau sur le Bassin de la Sèvre Niortaise dans le cadre  
du contrat territorial de gestion quantitative de la  
Sèvre Niortaise de sa source à la confluence du Mignon

### PORTÉ À CONNAISSANCE

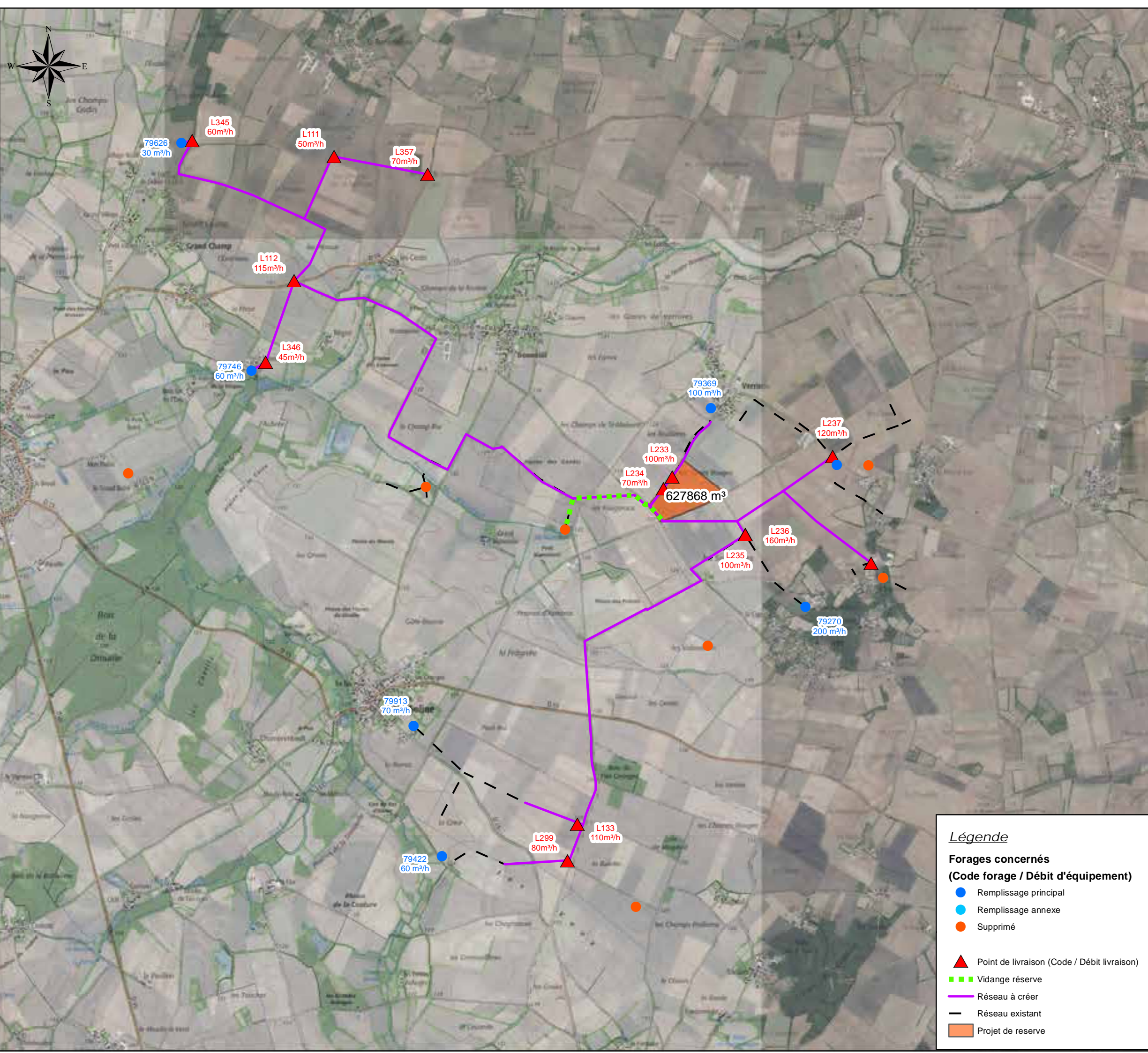
Projet modifié dans le cadre du Protocole d'accord  
pour une agriculture durable dans le bassin  
de la Sèvre Niortaise.

Site Les Terres Rouges (SEV15)  
Commune de SAINTE-SOLINE (79)  
**Plan des réseaux**

<b>Source:</b> © IGN 2015 - BD-Ortho © IGN 2015 - SCAN25	<b>Echelle:</b> 1 / 7 500	Février 2020
F 1H 3 0 2 F R 79		



Chemin de Laitrie CS 50448  
85004 Turles Coles  
Tel : 05 62 55 71 48  
Fax : 05 62 55 71 80  
[www.cacg.fr](http://www.cacg.fr)



#### Légende

#### Forages concernés (Code forage / Débit d'équipement)

- Remplissage principal
- Remplissage annexe
- Supprimé
- ▲ Point de livraison (Code / Débit livraison)
- Vidange réserve
- Réseau à créer
- - - Réseau existant
- Projet de réserve