



Société Coopérative Anonyme  
de l'Eau des Deux - Sèvres  
Les Rurales  
79230 VOURLLE  
Tél: 05 43 77 15 15

Réserves collectives de substitution des prélèvements  
en eau sur le Bassin de la Sèvre Niortaise dans le cadre  
du contrat territorial de gestion quantitative de la  
Sèvre Niortaise de sa source à la confluence du Mignon

### PORTÉ À CONNAISSANCE

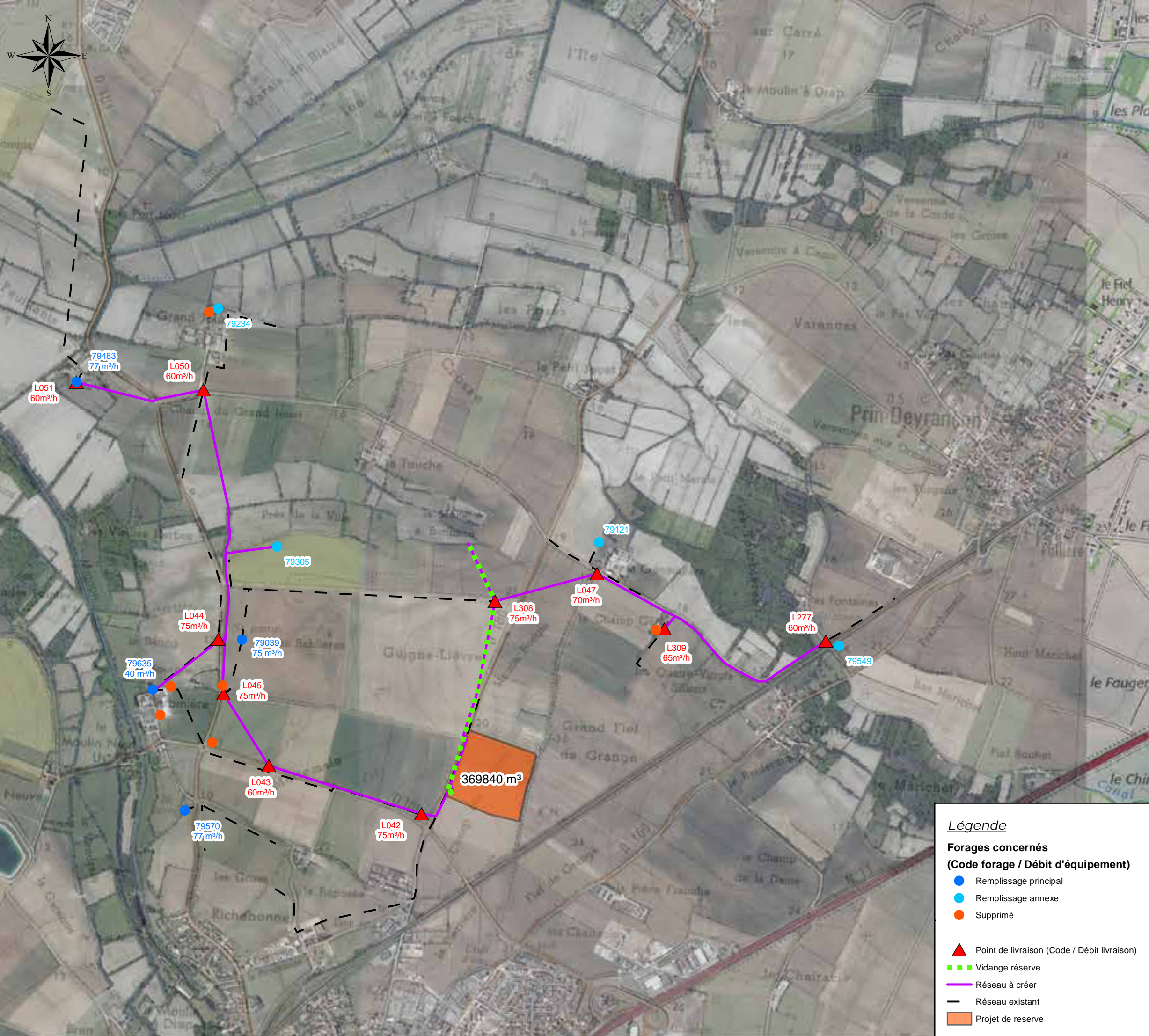
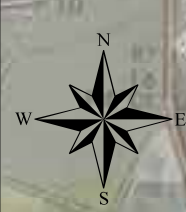
Projet modifié dans le cadre du Protocole d'accord  
pour une agriculture durable dans le bassin  
de la Sèvre Niortaise.

Site Le Champ des Pierres (SEV30)  
Commune de MAUZE-SUR-LE-MIGNON (79)  
**Plan des réseaux**

<b>Source:</b> © IGN 2015 - BD-Ortho © IGN 2015 - SCAN25	<b>Echelle:</b> 1 / 7 500	Février 2020
F 1 H 3 0 2 F R 79		



Chemin de Laitre CS 50449  
85004 Turles Celles  
Tel : 05 62 55 71 49  
Fax : 05 62 55 71 80  
[www.cacg.fr](http://www.cacg.fr)



### Légende

- Forages concernés  
(Code forage / Débit d'équipement)**
- Remplissage principal
  - Remplissage annexe
  - Supprimé
- ▲ Point de livraison (Code / Débit livraison)
- - - Vidange réserve
- Réseau à créer
- - - Réseau existant
- Projet de réserve

