



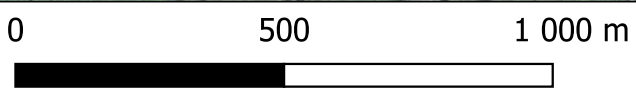
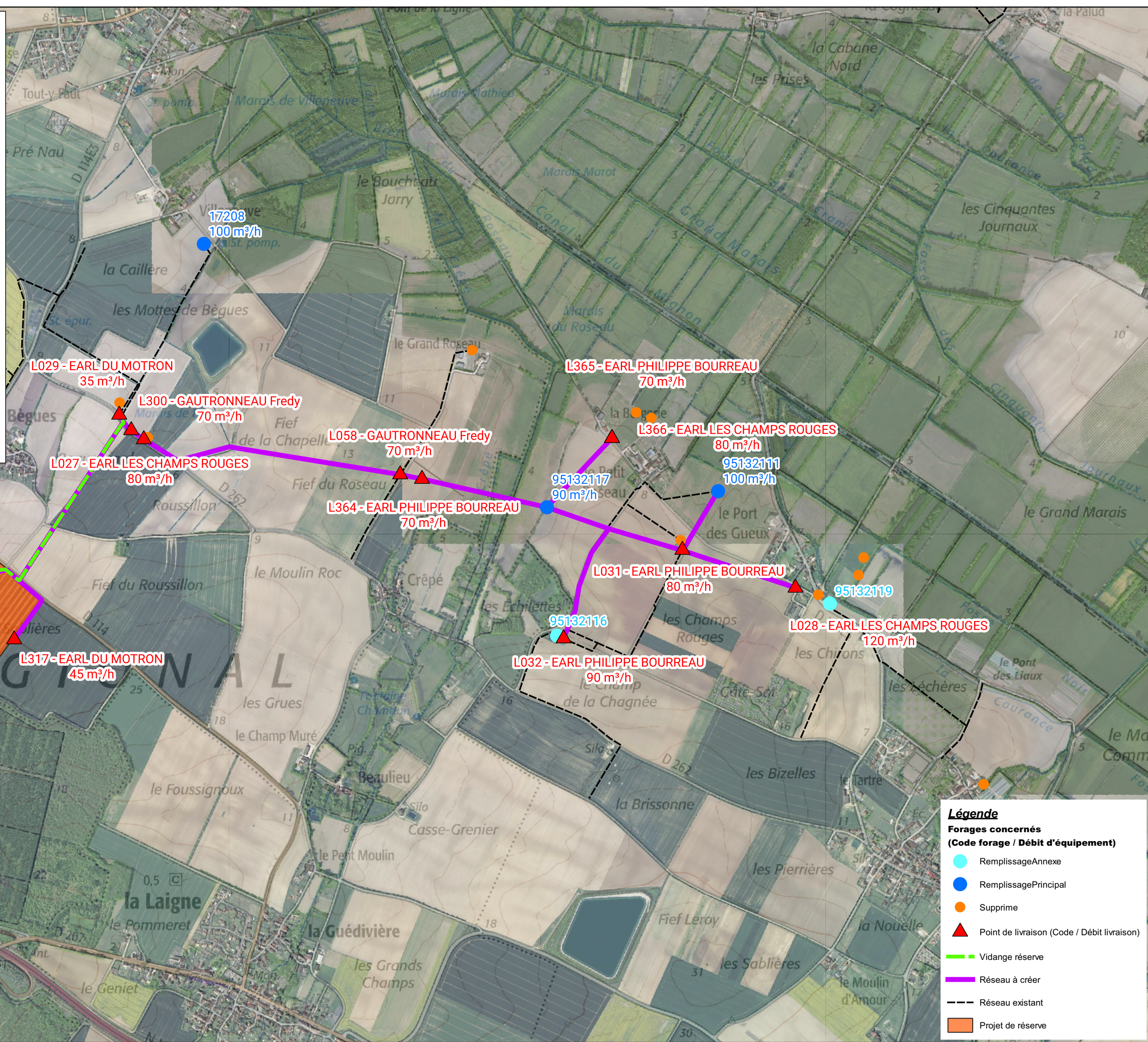
Société Coopérative Anonyme  
de l'Eau des Deux - Sèvres  
Les Rurales  
79230 VOUILLE  
Tél: 05.49.77.15.15

**Réserves collectives de substitution des prélèvements en eau sur le Bassin de la Sèvre Niortaise dans le cadre du contrat territorial de gestion quantitative de la Sèvre Niortaise de sa source à la confluence du Mignon**

**PORTÉ À CONNAISSANCE**  
Projet modifié dans le cadre du Protocole d'accord pour une agriculture durable dans le bassin de la Sèvre Niortaise.  
Site Les Sablières SEV4  
Commune de LA GREVE-SUR-MIGNON (17)  
Plan des réseaux

Source: © IGN 2021 - BD-Ortho © IGN 2021 - BD-Parcellaire  
Echelle: 1 / 14000 décembre 2021  
F, H, 4, 0, 9, F, R, 17

**CACG**  
Chemin de Lalette CS 50449  
65004 Tarbes Cedex  
Tel : 05 62 51 71 49  
Fax : 05 62 51 71 30  
WWW.CACG.FR



**Légende**

**Forages concernés (Code forage / Débit d'équipement)**

- RemplissageAnnexe
- RemplissagePrincipal
- Supprime
- ▲ Point de livraison (Code / Débit livraison)
- Vidange réserve
- Réseau à créer
- - - Réseau existant
- Projet de réserve