

Baromètre de l'accidentalité

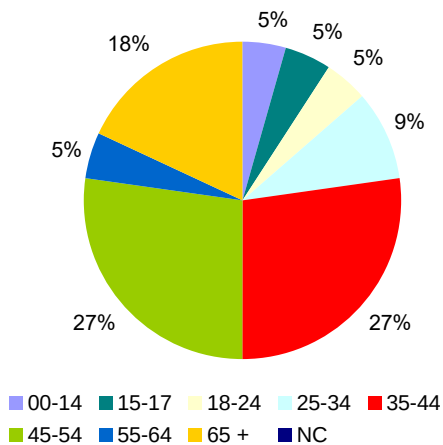
Juin 2022

LES CHIFFRES MENSUELS (1)

Désignation	Juin 2021	Juin 2022	Evolution
Accidents	27	18	↓
<i>dont accidents mortels</i>	1	2	↑
Tués	1	2	↑
Blessés	32	20	↓
<i>dont blessés hospitalisés</i>	20	13	↓
Nbre total des victimes	33	22	↓

Deux accidents mortels se sont produits au mois de juin 2022. Le nombre d'accidents corporels pour ce mois de juin est en baisse par rapport à juin 2021 qui avait été particulièrement élevé comparé aux années précédentes.

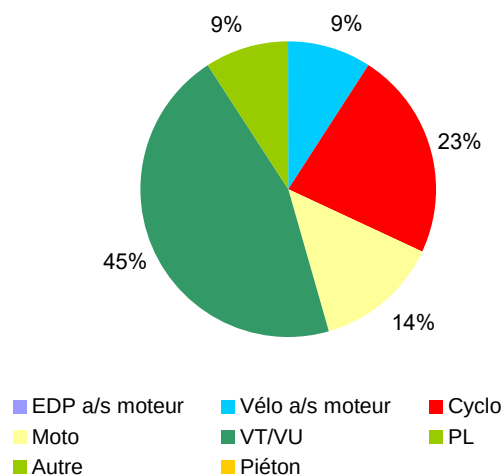
RÉPARTITION DES VICTIMES PAR TRANCHES D'ÂGE (2)



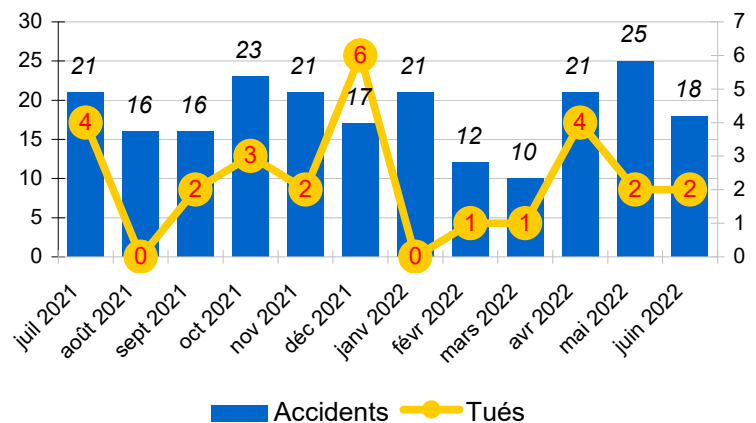
LES CHIFFRES CUMULÉS (1)

Désignation	Année 2021	Année 2022	Evolution
Accidents	103	107	↑
<i>dont accidents mortels</i>	6	10	↑
Tués	6	10	↑
Blessés	131	132	↑
<i>dont blessés hospitalisés</i>	56	69	↑
Nbre total des victimes	137	142	↑

VICTIMES PAR MODE DE TRANSPORT (2)



ACCIDENTS ET TUÉS (3)



(1) données provisoires 2022 - (2) données mensuelles - (3) données sur les 12 derniers mois.

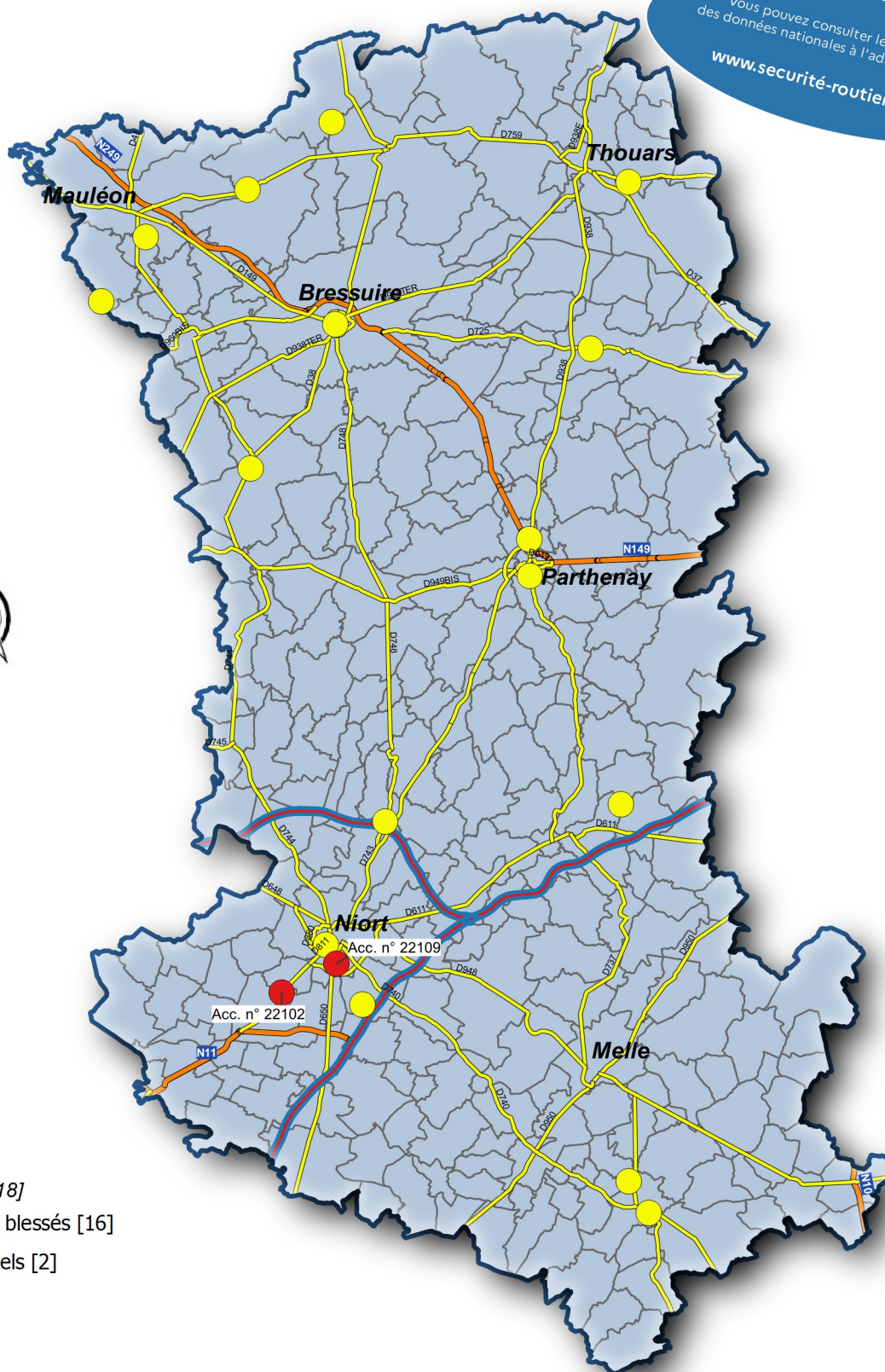


CARTE DES ACCIDENTS CORPORELS

Période du 01/06/2022 au 30/06/2022

**SÉCURITÉ
ROUTIÈRE VIVRE,
ENSEMBLE**

Vous pouvez consulter le baromètre
des données nationales à l'adresse suivante :
www.securite-routiere.gouv.fr



Légende

Total des accidents [18]

- Accidents avec blessés [16]
- Accidents mortels [2]

Id	Date	Heure	Communes	Voie	Adresse	Tué	Blessé	BH	Acc_mortel	Véhicule
22102	22/06/2022	03:00	Frontenay-Rohan-Rohan (79130)	D611		1	0	0	Oui	1 VL + 1 cyclomoteur
22109	29/06/2022	10:05	Niort (79191)		224 rue Jean Jaurès	1	0	0	Oui	1 VL + 1 motocyclette

Pour toutes demandes complémentaires adressez-vous à l'Observatoire Départemental de la Sécurité Routière
 Direction départementale des Territoires - Service de la Transition Écologique, Réglementation, Sécurité - Sécurité routière et Gestion de crise.
 39, avenue de Paris - BP 526 - 79000 Niort cedex
 contact : ddt-mcsrgc-sgc-odsr79@deux-sevres.gouv.fr